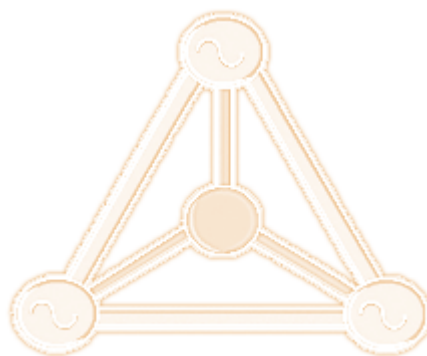




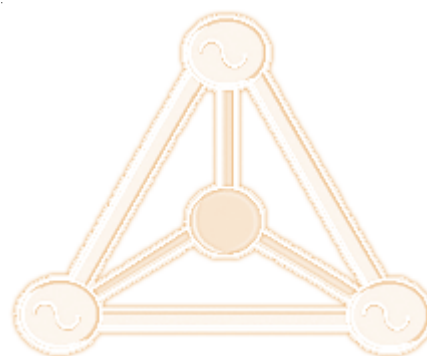
III

Diagrama de carga y Diagrama de duración de carga del SEIN



La demanda máxima ocurrida en el año 2007 fue 3 965,60 MW y la producción de energía fue 27 254,93 GW.h lo que determina un factor de carga anual de 0,785. La demanda mínima fue de 1 903,2 MW, valor que representa 47,99% de la demanda máxima.

Como se observa en el Cuadro N°3.1 y en el Gráfico N°3.1 el factor de carga mensual en el Sistema Interconectado Nacional varió entre 0,813 y 0,841 y la relación mensual de la carga mínima con respecto a la máxima varió entre 0,530 y 0,660.



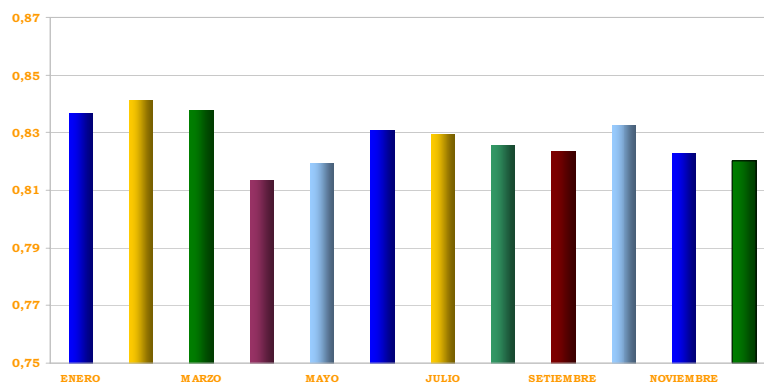
CUADRO N° 3.1

FACTORES DE CARGA Y RELACIÓN MIN / MAX DEL SEIN - 2007

| MES | POTENCIA MÁXIMA (MW) | PRODUCCIÓN ENERGÍA (GW.h) | FACTOR DE CARGA | RELACIÓN MIN / MAX |
|-----------|----------------------|---------------------------|-----------------|--------------------|
| ENERO | 3 589,31 | 2 234,02 | 0,837 | 0,530 |
| FEBRERO | 3 646,83 | 2 061,69 | 0,841 | 0,660 |
| MARZO | 3 727,63 | 2 322,94 | 0,838 | 0,656 |
| ABRIL | 3 744,60 | 2 192,63 | 0,813 | 0,610 |
| MAYO | 3 758,51 | 2 291,42 | 0,819 | 0,592 |
| JUNIO | 3 714,31 | 2 222,15 | 0,831 | 0,630 |
| JULIO | 3 721,89 | 2 296,69 | 0,829 | 0,625 |
| AGOSTO | 3 730,09 | 2 291,14 | 0,826 | 0,576 |
| SETIEMBRE | 3 758,87 | 2 228,84 | 0,824 | 0,640 |
| OCTUBRE | 3 810,78 | 2 359,66 | 0,832 | 0,634 |
| NOVIEMBRE | 3 939,69 | 2 334,09 | 0,823 | 0,627 |
| DICIEMBRE | 3 965,60 | 2 419,67 | 0,820 | 0,568 |
| ANUAL | 3 965,60 | 27 254,93 | 0,785 | 0,480 |

GRÁFICO N° 3.1

FACTORES DE CARGA DEL SEIN 2007



En el Gráfico N°3.2 se muestra el diagrama de duración anual para el año 2007. El Gráfico N°3.3 muestra los diagramas de carga para los días de máxima demanda (10 de diciembre) y mínima demanda (01 de enero) ocurridos en el SEIN durante el año 2007.

GRÁFICO N° 3.2

DIAGRAMA DURACIÓN ANUAL 2007

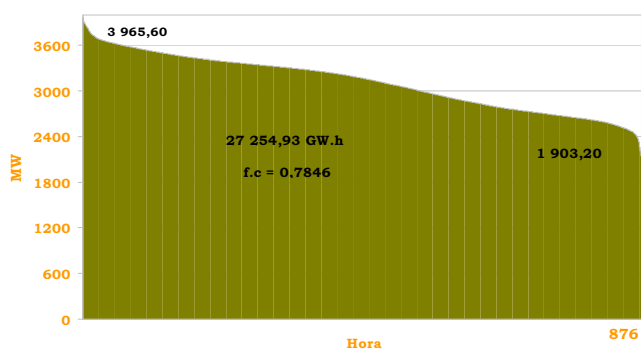
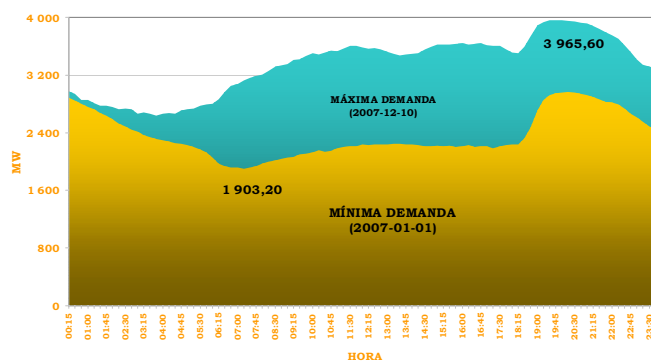


GRÁFICO N° 3.3

DIAGRAMA DE CARGA SEIN MÁXIMA Y MÍNIMA DEMANDA 2007



En el Gráfico N°3.4 se muestra los diagramas de duración mensual del SEIN para el año 2007, los cuales muestran un perfil similar. En efecto, los factores de carga mensuales varían en un rango pequeño teniendo un valor máximo de 84,13% y un valor mínimo de 81,33%.

GRÁFICO N° 3.4
DIAGRAMA DE DURACIÓN MENSUAL

