

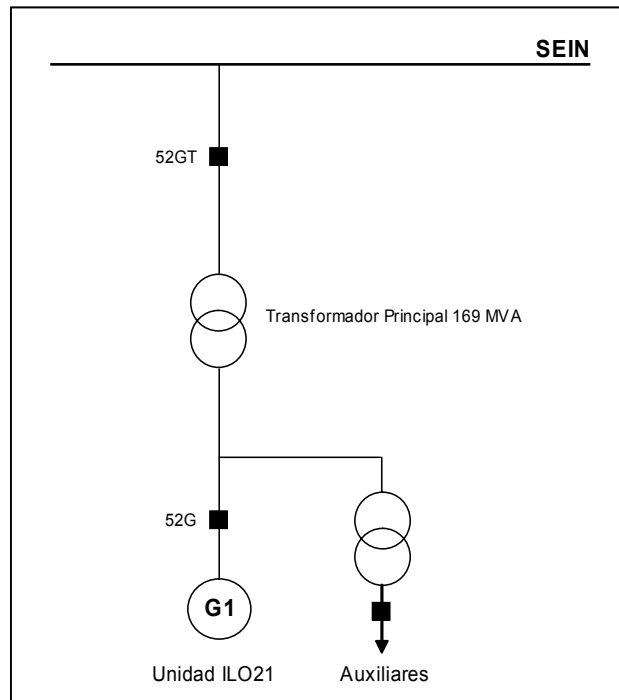
## Relé de aceleración (“Acceleration Relay”)

La consigna de activación del Relé de Aceleración se da cuando la velocidad se incrementa al 103% de la velocidad nominal (3,708 rpm ó 61.8 Hz) y cuando la aceleración es igual o mayor de 52 rpm/s.

No tenemos una consigna de rampa descendente ya que ésta es producto del cierre total de las Válvulas Interceptoras y del cierre a la posición de no carga de las Válvulas de Control (13.7% para una carga equivalente de 10 MW) para poder controlar la sobre velocidad.

Si esta condición está presente por más de 3 segundos estando el interruptor de generación (52G) cerrado, se abre el interruptor de generación transmisión (52GT), quedándose la unidad “en isla” (alimentando sólo a sus auxiliares). En caso de que la condición no dure más de 3 segundos, la recuperación de carga será en forma manual a una rampa decidida por el operador, el rango de rampa es de 0.5% a 2%/min.

La condición “en isla” no debe mantenerse por más de 120 minutos al año. Si los parámetros principales se normalizan dentro de este tiempo permitido y las condiciones del sistema lo permiten, se puede proceder a resincronizar la unidad, siendo la recuperación de carga en forma manual a una rampa decidida por el operador, el rango de rampa es de 0.5% a 2%/min. En base a la experiencia se ha medido un tiempo de 20 a 30 minutos para la normalización de los parámetros operativos.



## Desbalance de Potencia (“Power Load Unbalance”)

Para esta condición se evalúa la desviación entre la potencia generada y la presión del vapor recalentado frío. Si esa desviación excede en 40% a su desviación normal por más de 0.2 segundos, la unidad abre el 52GT y se activa el “Fast Cut Back” (Bajada súbita de carga) que reduce la carga a una rampa de 135 MW/min desde el 100% de carga al 50% de carga con operación de las válvulas de “bypass” para equilibrar la unidad, pues en esta condición la unidad está “en isla” alimentando sus propios auxiliares.

Luego se procede como en el caso anterior para poder resincronizar.