

# I

## Aspectos Relevantes de la Operación del SEIN

Durante el año 2006, la máxima demanda de potencia alcanzó 3 580,28 MW ocurrida el día martes 19 de diciembre a las 19:45 horas y fue superior en 8,33 % con relación al año 2005 cuyo valor fue 3 305,01 MW. En el Gráfico N°1.1 se aprecia el crecimiento anual del consumo de electricidad tanto de energía como de potencia.

La producción de energía eléctrica del año 2006 fue 24 762,78 GW.h lo cual significa un crecimiento de 7,66 % con respecto al año 2005 cuyo valor fue 23 001,48 GW.h. De los 24 762,78 GW.h de energía producidos en el año 2006, 1 8670,71 GW.h (75,40%) son de origen hidráulico y 6 092,07 GW.h (24,60%) son de origen térmico.

GRAFICO N° 1.1  
CRECIMIENTO ANUAL DEL CONSUMO DE ELECTRICIDAD 2002 - 2006

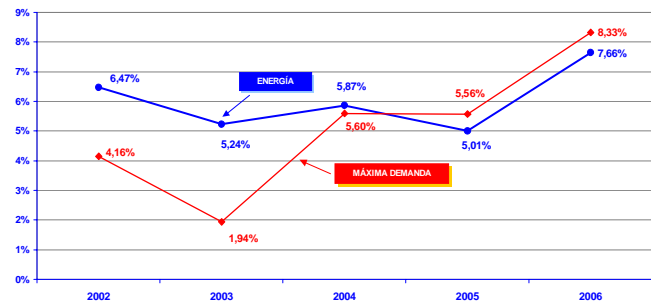
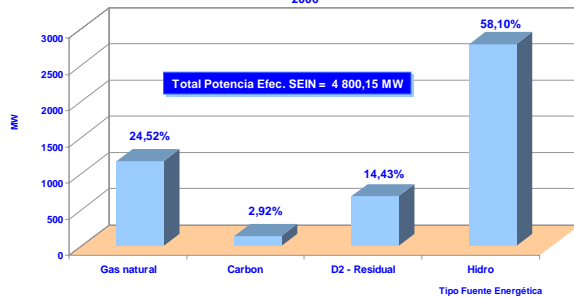


GRAFICO N° 1.2  
DISTRIBUCION DE LA POTENCIA EFECTIVA POR TIPO DE FUENTE ENERGETICA 2006



En los Gráficos N°1.2 y N°1.3 se aprecia la participación por tipo de fuente energética tanto en potencia efectiva como energía. En ello se puede observar una acentuada participación del Gas Natural en potencia efectiva 24,52% y en energía 17,40%.

En el Cuadro N°1.1 y el Gráfico N°1.4 se aprecian los valores mensuales de energía programada y ejecutada del SEIN, así como los valores para la demanda de potencia programada y ejecutada durante el año 2006.

Con relación al nivel de almacenamiento de agua en los embalses, el volumen almacenado en el lago Junín durante el año 2006 alcanzó 428,0 Mm<sup>3</sup> (mes de abril),

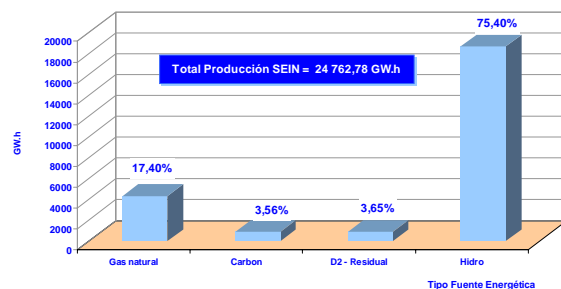
valor superior al obtenido el año anterior que en el mes de mayo alcanzó 392,1 Mm<sup>3</sup>; en diciembre de 2006 el volumen embalsado se redujo a 178,9 Mm<sup>3</sup>. El volumen mínimo fue 122,3 Mm<sup>3</sup> en octubre (en el año 2005 fue 38,6 Mm<sup>3</sup> también en noviembre).

El almacenamiento en las lagunas de EDEGEL alcanzó el valor máximo de 187,9 Mm<sup>3</sup> en el mes de mayo; a diciembre de 2006 el volumen embalsado se redujo a 131,7 Mm<sup>3</sup>. El volumen mínimo fue 93,1 Mm<sup>3</sup> en enero (en el año 2005 fue 71,4 Mm<sup>3</sup> en diciembre).

El almacenamiento en las lagunas de EGASA alcanzaron los siguientes valores: El reservorio El Pañe alcanzó el máximo de 90,5 Mm<sup>3</sup> en el mes de abril; a diciembre de 2006 el valor se redujo a 65,4 Mm<sup>3</sup>; el volumen mínimo embalsado fue 26,3 Mm<sup>3</sup>. El reservorio El Fraile alcanzó el máximo de 138,6 Mm<sup>3</sup> en el mes de marzo a diciembre de 2006 el valor se redujo a 61,7 Mm<sup>3</sup>. El reservorio Aguada Blanca alcanzó el máximo de 32,5 Mm<sup>3</sup> en el mes de marzo a diciembre de 2006 el valor se redujo a 19,4 Mm<sup>3</sup>.

A nivel de generación ocurrieron salidas forzadas por causas propias, salidas por influencia de la red y salidas por trabajos de mantenimiento, que ocasionaron limitaciones en el servicio eléctrico y/o reprogramación del despacho económico de centrales. Asimismo, a nivel de transmisión se produjo desconexiones programadas y forzadas que causaron indisponibilidad de líneas principales, como se mostrará más adelante.

GRAFICO N° 1.3  
DISTRIBUCION DE LA ENERGIA POR TIPO DE FUENTE ENERGETICA 2006

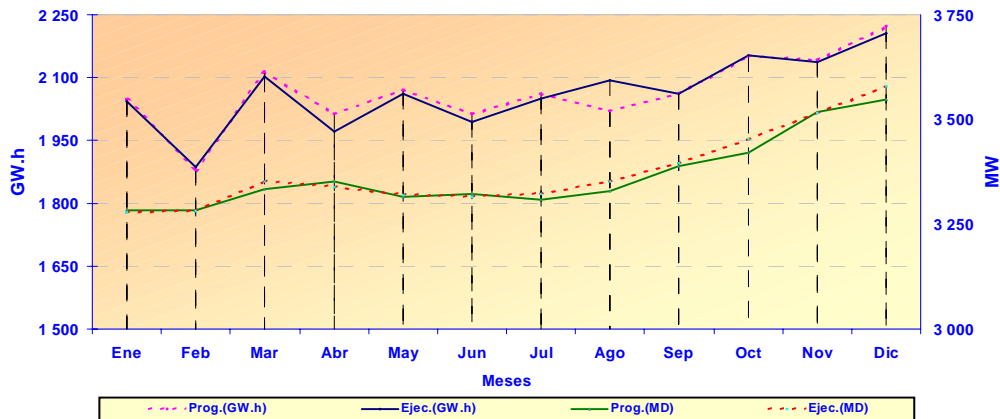


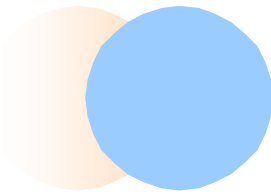
CUADRO N° 1.1

PRODUCCION DE ENERGIA Y DEMANDA MAXIMA MENSUAL SEIN - 2006

Mes	Energía (GW.h)			Demanda (M W)		
	Prog.	Ejec.	Desv. (%)	Prog.	Ejec.	Desv. (%)
Enero	2 048,50	2 041,94	(0,32)	3 283,44	3 278,63	(0,15)
Febrero	1 880,12	1 886,38	0,33	3 283,44	3 281,75	(0,05)
Marzo	2 114,31	2 103,26	(0,52)	3 333,23	3 351,47	0,55
Abril	2 014,01	1 971,09	(2,13)	3 351,38	3 338,09	(0,40)
Mayo	2 070,72	2 061,23	(0,46)	3 315,76	3 320,73	0,15
Junio	2 012,59	1 995,14	(0,87)	3 321,30	3 314,43	(0,21)
Julio	2 061,23	2 050,68	(0,51)	3 308,16	3 321,89	0,41
Agosto	2 019,81	2 093,29	3,64	3 328,45	3 353,13	0,74
Setiembre	2 062,48	2 061,30	(0,06)	3 388,64	3 395,55	0,20
Octubre	2 151,15	2 154,35	0,15	3 421,09	3 452,15	0,91
Noviembre	2 142,01	2 137,99	(0,19)	3 517,52	3 514,46	(0,09)
Diciembre	2 223,03	2 206,12	(0,76)	3 547,57	3 580,28	0,92
<b>TOTAL</b>	<b>24 799,97</b>	<b>24 762,78</b>	<b>(0,15)</b>	<b>3 547,57</b>	<b>3 580,28</b>	<b>0,92</b>

GRAFICO N° 1.4  
PRODUCCION DE ENERGIA ELECTRICA  
Y DEMANDA DE POTENCIA - 2006





## II

## Producción de Electricidad del SEIN

### Producción de energía eléctrica

La producción de energía eléctrica del SEIN en el año 2006 fue de 24 762,78 GW.h, notándose un crecimiento de 7,66 % con respecto al año 2005.

La distribución de la producción de energía eléctrica por empresas integrantes del COES-SINAC para el año 2006 y su participación en la generación total se muestra en el Cuadro N°2.1 y en el Gráfico N°2.1. Se aprecia que las empresas de mayor producción de energía fueron ELECTROPERU con 7 404,80 GW.h (29,90%) y EDEGEL con 6 742,87 GW.h (27,23%).

La producción de energía por tipo de recurso energético (hidráulica y térmica) se muestra en el Cuadro N°2.2A y en el Gráfico N°2.2A. Los resultados indican el predominio de la generación hidráulica en el abastecimiento de la demanda de energía con 18 670,71 GW.h representando el 75,40% del total y la generación termoeléctrica fue de 6 092,07 GW.h representando el 24,60%.

CUADRO N°2.1

PRODUCCION DE ENERGIA ELECTRICA DEL SEIN- 2006

POR EMPRESAS

EMPRESA	GW.h	(%)
CAHUA	502,88	2,03
EDEGEL	6 742,87	27,23
EEPSA	591,93	2,39
EGASA	1082,26	4,37
EGEMSA	740,70	2,99
EGENOR	2 126,78	8,59
EGESUR	46,76	0,19
ELECTRICA SANTA ROSA	6,51	0,03
ELECTROANDES	1 109,17	4,48
ELECTROPERU	7 404,80	29,90
ENERSUR	2 249,34	9,08
MINERA CORONA	132,93	0,54
SAN GABAN	771,97	3,12
SHOUGESA	105,94	0,43
TERMOSELVA	1 147,97	4,64
<b>TOTAL</b>	<b>24 762,78</b>	<b>100,00</b>

CUADRO N°2.2 A

POR TIPO DE RECURSO ENERGETICO- 2006

TIPO	(GW.h)	(%)
TERMICA	6 092,07	24,60
HIDRAULICA	18 670,71	75,40
<b>TOTAL</b>	<b>24 762,78</b>	<b>100,00</b>

GRAFICO N° 2.2A  
POR TIPO DE RECURSO ENERGETICO 2006

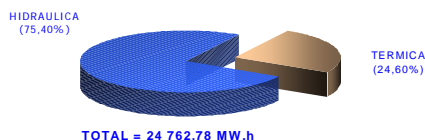
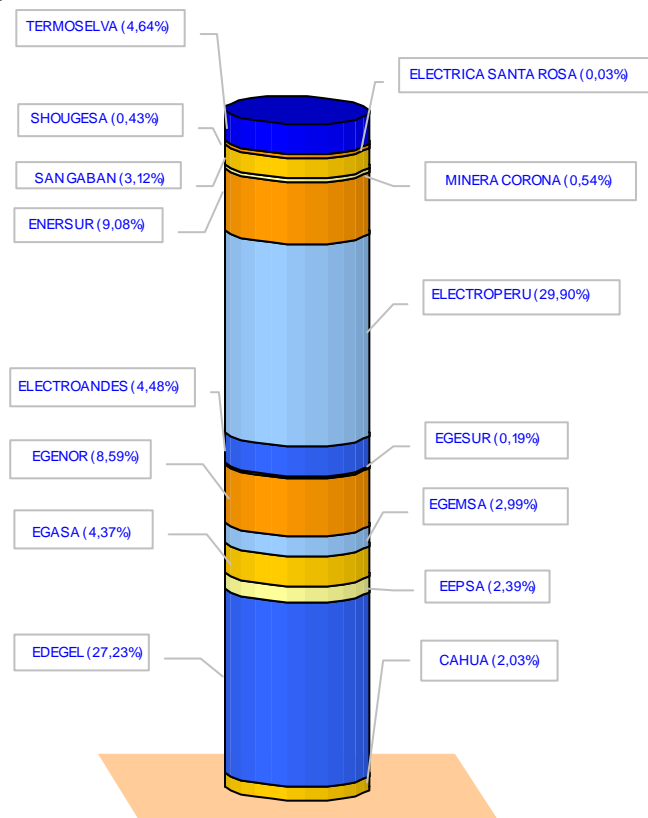


GRAFICO N° 2.1  
PRODUCCION POR EMPRESAS - 2006  
Empresas Integrantes del COES SINAC



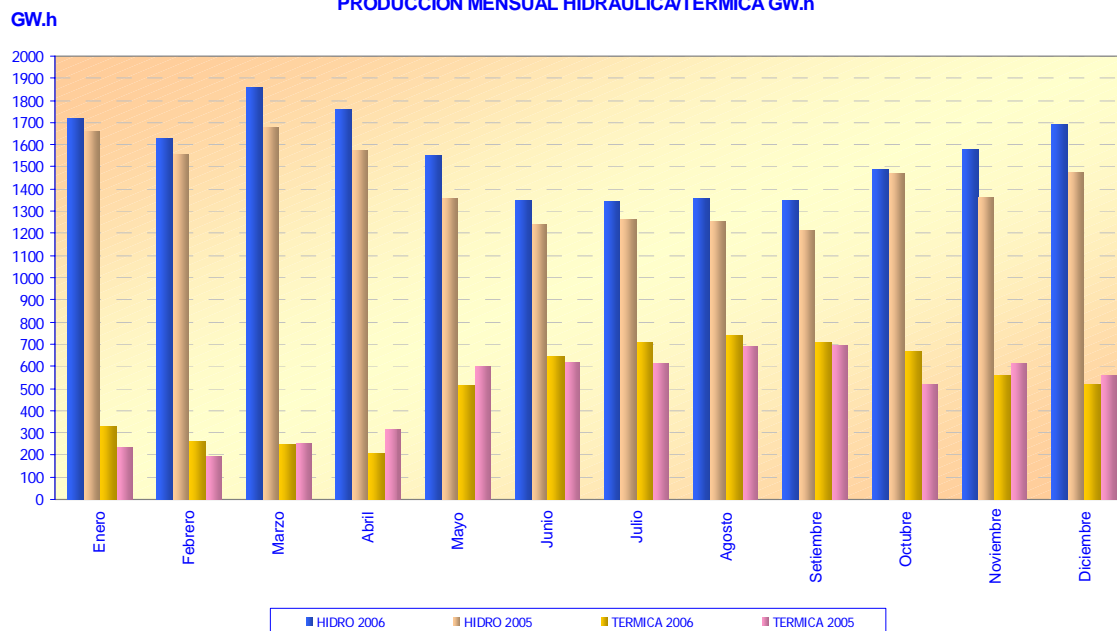
La producción mensual del Sistema Interconectado Nacional en el año 2006 diferenciada por tipo de recurso energético y comparada con el año 2005 se presenta en el Cuadro N°2.2B y en el Gráfico N°2.2B.

**CUADRO N° 2.2 B**  
**PRODUCCION MENSUAL DEL SISTEMA INTERCONECTADO NACIONAL (GW.h) 2006 / 2005**

MES	Hidraulico			Térmico			Total Hidraulico + Térmico		
	2006	2005	Inc %	2006	2005	Inc %	2006	2005	Inc %
Enero	175,618	166,1932	3,13%	326,327	234,630	28,10%	2,041,944	1,896,562	7,67%
Febrero	1626,371	1554,656	4,44%	260,012	193,839	25,45%	1,886,383	1,748,495	7,89%
Marzo	1858,560	1676,855	9,78%	244,697	252,574	-3,22%	2,103,256	1,929,430	9,01%
Abril	1761,495	1572,193	10,75%	209,595	316,255	-50,89%	1,971,090	1,888,448	4,38%
Mayo	1550,160	1356,085	12,52%	511,067	602,734	-17,94%	2,061,227	1,958,820	5,23%
Junio	1348,661	1243,149	7,82%	646,480	614,889	4,89%	1,995,141	1,858,038	7,38%
Julio	1343,101	1264,766	5,83%	707,578	612,973	13,37%	2,050,679	1,877,739	9,21%
Agosto	1355,829	1251,285	7,77%	737,466	687,833	6,73%	2,093,295	1,939,118	7,95%
Setiembre	1351,283	1212,765	10,25%	710,020	694,510	2,19%	2,061,303	1,907,275	8,08%
Octubre	1489,067	1468,117	1,41%	665,285	521,115	21,67%	2,154,352	1,989,232	8,30%
Noviembre	1581,527	1361,264	13,93%	556,464	609,993	-9,62%	2,137,991	1,971,257	8,46%
Diciembre	1689,039	1477,770	12,51%	517,080	559,299	-8,17%	2,206,119	2,037,070	8,30%
<b>Total</b>	<b>18 670,710</b>	<b>17 100,838</b>	<b>1,000</b>	<b>6 092,070</b>	<b>5 900,645</b>	<b>0,126</b>	<b>24 762,780</b>	<b>23 001,483</b>	<b>0,918</b>

**GRAFICO N° 2.2 B**

**PRODUCCION MENSUAL HIDRAULICA/TERMICA GW.h**

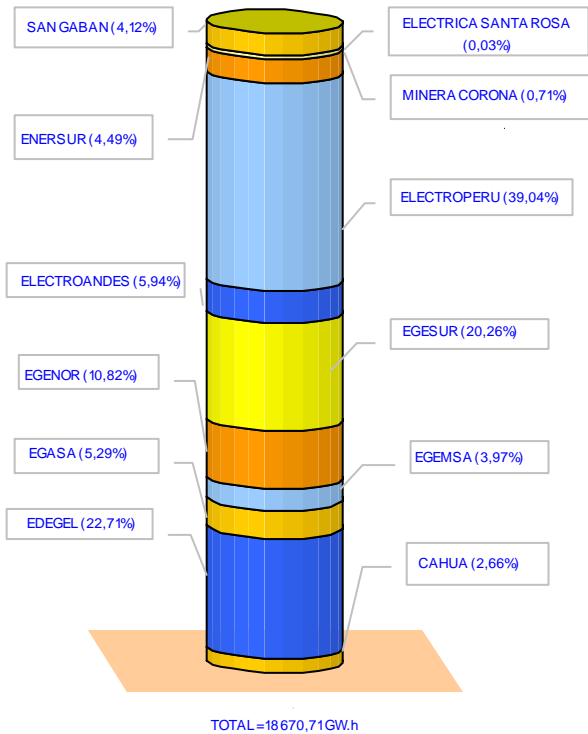


La producción hidroeléctrica del SEIN en el año 2006 fue 18 670,71 GW.h y su distribución por empresas se muestra en el Cuadro N°2.3 y en el Gráfico N°2.3, apreciándose que la empresa de mayor producción hidroeléctrica fue ELECTROPERU con 7 288,66 GW.h (39,04%) y la de menor producción fue ELECTRICA SANTA ROSA con 6,51 GW.h ( 0,03%).

**CUADRO N° 2.3**  
**PRODUCCION HIDROELECTRICA DEL SEIN POR EMPRESAS 2006**

EM PRESA	GW .h	(%)
CAHUA	497,01	2,66
EDEGEL	4 240,39	22,71
EGASA	988,52	5,29
EGEM SA	740,37	3,97
EGENOR	2 020,87	10,82
EGESUR	37,83	0,20
ELECTRICA SANTA ROSA	6,51	0,03
ELECTROANDES	1 109,17	5,94
ELECTROPERU	7 288,66	39,04
ENERSUR	838,97	4,49
MINERA CORONA	132,93	0,71
SAN GABAN	769,48	4,12
<b>TOTAL</b>	<b>18 670,71</b>	<b>100,00</b>

**GRAFICO N° 2.3**  
PRODUCCION HIDROELECTRICA DEL SEIN 2006



**CUADRO N° 2.4**  
PRODUCCION TERMOELECTRICA DEL SEIN POR EMPRESAS 2006

EM PRESA	GW .h	( % )
CAHUA	5,87	0,10
EDEGEL	2.502,48	41,08
EEPSA	591,93	9,72
EGASA	93,74	1,54
EGEMSA	0,32	0,01
EGENOR	105,90	1,74
EGESUR	8,92	0,15
ELECTROPERU	116,15	1,91
ENERSUR	1410,37	23,15
SAN GABAN	2,48	0,04
SHOUGESA	105,94	1,74
TERMOSELVA	1147,97	18,84
<b>TOTAL</b>	<b>6.092,07</b>	<b>100,00</b>

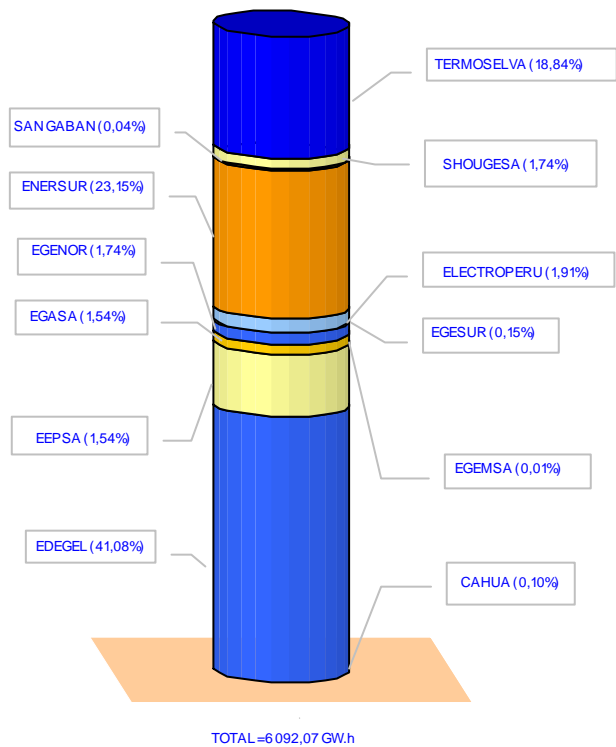
En el Cuadro N°2.5 y en el Gráfico N°2.5 se presenta la producción termoeléctrica del SEIN por tipo de tecnología de generación, resultando que las de mayor producción son las unidades turbo gas, que han producido 4 158,18 GW.h que representa el 68,26% del total térmico, seguidas por las unidades turbo vapor con una producción de 1 419,81 GW.h que representa el 23,31% del total térmico.

**CUADRO N° 2.5**  
PRODUCCION TERMOELECTRICA DEL SEIN POR TIPO DE TECNOLOGIA 2006

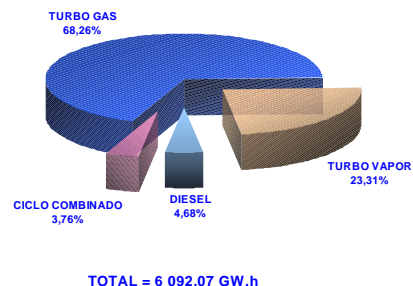
TIPO DE TECNOLOGIA	(GW .h)	(%)
TURBO GAS	4 158,18	68,26
TURBO VAPOR	1 419,81	23,31
DIESEL	285,19	4,68
CICLO COMBINADO	228,88	3,76
<b>TOTAL</b>	<b>6 092,07</b>	<b>100,00</b>

La producción de energía termoeléctrica del SEIN en el año 2006 fue 6 092,07 GW.h y su distribución por empresas se muestra en el Cuadro N°2.4 y en el Gráfico N°2.4, apreciándose que la empresa de mayor producción fue EDEGEL con 2 502,48 GW.h (41,08%) y la de menor producción fue EGEMSA con 0,32 GW.h (0,01%).

**GRAFICO N° 2.4**  
PRODUCCION TERMOELECTRICA DEL SEIN 2006 POR EMPRESAS



**GRAFICO N° 2.5**  
PRODUCCION TERMOELECTRICA DEL SEIN 2006 POR TIPO DE TECNOLOGIA



La producción mensual de energía eléctrica de las centrales del SEIN para el año 2006 se muestra en el Cuadro N°2.6 A. El mes de diciembre registró el mayor valor mensual que fue 2 206,12 Gw.h, del cual 1 689,04 GW.h (76,56%) fue hidráulico y 517,08 GW.h (23,44%) térmico. El resumen de la producción mensual por empresas y por tipo de generación se presenta en el Cuadro N°2.6B. El gráfico N°2.6 muestra la evolución de la producción mensual de energía eléctrica del SEIN por tipo de generación para el período 1995 a 2006.

CUADRO N° 2.6A

## PRODUCCION DE LA ENERGIA ELECTRICA DE CENTRALES DEL SEIN - AÑO 2006 (GW.h)

HIDRAULICA	Ene	Feb	Mar	Abr	May	Jun	Jul	Ago	Set	Oct	Nov	Dic	TOTAL
<b>CAHUA</b>	<b>51,408</b>	<b>44,156</b>	<b>46,498</b>	<b>50,833</b>	<b>47,857</b>	<b>33,156</b>	<b>30,832</b>	<b>31,445</b>	<b>31,492</b>	<b>35,851</b>	<b>42,165</b>	<b>51,318</b>	<b>497,010</b>
Arcata	2,546	3,146	3,587	3,296	2,966	2,033	3,451	3,357	3,339	3,296	2,986	1,647	35,649
Cahua	30,493	24,362	20,842	20,504	29,897	22,094	17,181	16,820	20,773	25,287	27,079	28,686	284,018
Gallito Clejo	15,561	14,143	20,174	24,492	12,751	6,885	8,003	8,449	9,955	5,683	10,588	19,633	152,315
Paríac	2,808	2,505	1,895	2,540	2,243	2,144	2,197	2,819	1,425	1,586	1,512	1,352	25,028
<b>EDGEEL</b>	<b>394,806</b>	<b>393,394</b>	<b>478,166</b>	<b>483,596</b>	<b>335,352</b>	<b>285,252</b>	<b>276,044</b>	<b>280,619</b>	<b>285,183</b>	<b>315,720</b>	<b>349,773</b>	<b>392,482</b>	<b>4 240,385</b>
Callahuana	35,224	32,867	51,961	55,351	50,407	44,452	46,209	46,243	46,256	46,109	44,755	50,022	549,855
Chimay	105,811	98,981	107,751	105,484	63,530	45,536	33,006	35,742	36,480	64,910	99,980	97,032	894,242
Huampani	21,104	17,637	21,558	18,970	21,200	18,263	17,996	17,863	18,413	17,288	17,714	19,232	227,239
Huínco	81,158	97,782	135,122	114,932	58,544	65,140	70,855	73,164	79,391	75,750	57,831	82,850	992,520
Matucana	82,101	82,581	90,675	90,336	78,293	56,332	54,650	55,023	53,177	53,926	66,410	77,914	841,417
Moyopampa	45,216	39,511	45,203	43,503	44,646	42,513	44,004	43,536	43,169	42,286	44,268	44,268	521,577
Yanango	24,192	24,034	25,896	25,020	18,732	13,015	9,324	9,048	8,296	14,018	20,797	21,164	213,536
<b>EGASA</b>	<b>69,814</b>	<b>110,305</b>	<b>114,833</b>	<b>93,113</b>	<b>73,699</b>	<b>63,558</b>	<b>70,893</b>	<b>77,957</b>	<b>76,269</b>	<b>78,111</b>	<b>80,214</b>	<b>79,754</b>	<b>988,520</b>
Charcani	69,814	110,305	114,833	93,113	73,699	63,558	70,893	77,957	76,269	78,111	80,214	79,754	988,520
<b>EGEMSA</b>	<b>62,353</b>	<b>53,981</b>	<b>62,631</b>	<b>60,830</b>	<b>62,738</b>	<b>62,184</b>	<b>63,990</b>	<b>63,870</b>	<b>60,870</b>	<b>63,462</b>	<b>61,236</b>	<b>62,227</b>	<b>740,373</b>
Machupicchu	62,353	53,981	62,631	60,830	62,738	62,184	63,990	63,870	60,870	63,462	61,236	62,227	740,373
<b>EGENOR</b>	<b>214,039</b>	<b>219,980</b>	<b>228,397</b>	<b>205,852</b>	<b>186,910</b>	<b>143,230</b>	<b>103,639</b>	<b>92,464</b>	<b>103,150</b>	<b>123,500</b>	<b>171,966</b>	<b>227,748</b>	<b>2 020,875</b>
Cañon del Pato	159,395	159,802	163,847	141,848	129,478	92,590	77,275	71,890	81,479	105,508	137,779	161,393	1 482,285
Carhuaqueiro	54,643	60,177	64,550	64,004	57,432	50,639	26,365	20,574	21,671	17,992	34,187	66,354	538,589
<b>EGESUR</b>	<b>7,979</b>	<b>1,006</b>	<b>0,978</b>	<b>2,215</b>	<b>2,725</b>	<b>3,128</b>	<b>3,582</b>	<b>3,243</b>	<b>3,238</b>	<b>3,316</b>	<b>3,195</b>	<b>3,229</b>	<b>37,834</b>
Aricota	7,979	1,006	0,978	2,215	2,725	3,128	3,582	3,243	3,238	3,316	3,195	3,229	37,834
<b>ELEC. SANTA ROSA</b>	<b>0,506</b>	<b>0,648</b>	<b>0,757</b>	<b>0,654</b>	<b>0,650</b>	<b>0,502</b>	<b>0,471</b>	<b>0,377</b>	<b>0,376</b>	<b>0,421</b>	<b>0,524</b>	<b>0,621</b>	<b>6,505</b>
Santa Rosa (1)	0,506	0,648	0,757	0,654	0,650	0,502	0,471	0,377	0,376	0,421	0,524	0,621	6,505
<b>ELECTROANDES</b>	<b>95,144</b>	<b>85,998</b>	<b>103,097</b>	<b>102,815</b>	<b>91,457</b>	<b>80,266</b>	<b>83,316</b>	<b>85,393</b>	<b>89,382</b>	<b>101,805</b>	<b>90,253</b>	<b>100,245</b>	<b>1 109,170</b>
Malpaso	13,468	17,392	21,251	22,355	10,451	12,865	17,025	18,868	22,679	22,930	9,961	20,422	209,668
Oroya-Pachachaca	8,469	7,867	10,196	11,672	11,120	10,182	11,347	13,051	12,531	6,016	6,975	7,519	116,945
Yaupi	73,206	60,739	71,650	68,788	69,887	57,218	54,944	53,474	54,172	72,859	73,317	72,303	782,557
<b>ELECTROPERU</b>	<b>632,522</b>	<b>543,649</b>	<b>641,332</b>	<b>626,615</b>	<b>612,196</b>	<b>579,191</b>	<b>609,741</b>	<b>616,495</b>	<b>600,258</b>	<b>616,470</b>	<b>596,948</b>	<b>613,241</b>	<b>7 288,657</b>
Mantaro	477,314	436,920	486,214	476,021	463,120	436,640	459,803	464,830	451,937	464,583	451,449	463,416	5 532,247
Restitucion	155,208	106,729	155,117	150,593	149,076	142,551	149,939	151,665	148,320	151,887	145,499	149,825	1 756,410
<b>ENERSUR</b>	<b>92,564</b>	<b>87,557</b>	<b>95,218</b>	<b>86,663</b>	<b>56,556</b>	<b>41,280</b>	<b>44,238</b>	<b>43,733</b>	<b>46,763</b>	<b>83,278</b>	<b>94,390</b>	<b>66,731</b>	<b>838,972</b>
Yuncay	92,564	87,557	95,218	86,663	56,556	41,280	44,238	43,733	46,763	83,278	94,390	66,731	838,972
<b>MINERA CORONA</b>	<b>12,993</b>	<b>12,567</b>	<b>13,525</b>	<b>1,635</b>	<b>13,795</b>	<b>10,423</b>	<b>10,817</b>	<b>10,671</b>	<b>10,587</b>	<b>10,669</b>	<b>12,463</b>	<b>12,781</b>	<b>132,926</b>
Huanhor	12,993	12,567	13,525	1,635	13,795	10,423	10,817	10,671	10,587	10,669	12,463	12,781	132,926
<b>SAN GABAN</b>	<b>81,490</b>	<b>73,130</b>	<b>73,128</b>	<b>76,677</b>	<b>66,226</b>	<b>46,491</b>	<b>45,536</b>	<b>49,561</b>	<b>43,717</b>	<b>56,463</b>	<b>78,400</b>	<b>78,662</b>	<b>769,482</b>
San Gaban	81,490	73,130	73,128	76,677	66,226	46,491	45,536	49,561	43,717	56,463	78,400	78,662	769,482
<b>TOTAL HIDRAULICA</b>	<b>1 715,618</b>	<b>1 626,371</b>	<b>1 858,560</b>	<b>1 761,495</b>	<b>1 550,160</b>	<b>1 348,661</b>	<b>1 343,101</b>	<b>1 355,829</b>	<b>1 351,283</b>	<b>1 489,067</b>	<b>1 581,527</b>	<b>1 689,039</b>	<b>18 670,710</b>

(1) La DOCOES con carta COES-SINAC/D-015-2006 del 2006-01-05 aprobó el ingreso en operación comercial de la central hidroeléctrica Santa Rosa I a partir de las 00:00 horas del día 6 de enero de 2006

Continua ...

PRODUCCION DE LA ENERGIA ELECTRICA DE CENTRALES DEL SEIN - AÑO 2006 (GW.h)

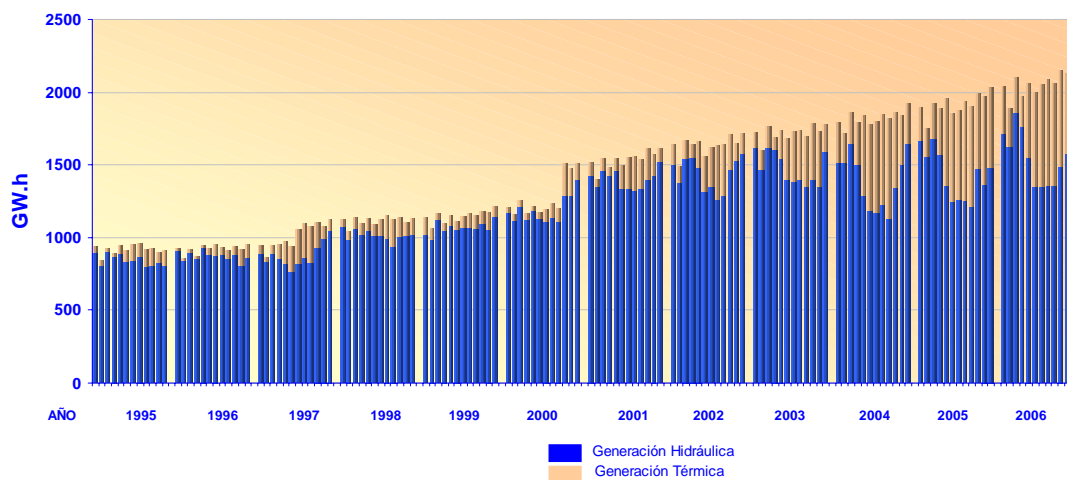
Continuación del CUADRO N° 2.6A

TERMINICA	Ene	Feb	Mar	Abr	May	Jun	Jul	Ago	Set	Oct	Nov	Dic	TOTAL
CAHUA	0.000	0.016	0.039	0.007	0.070	0.738	0.657	1.760	1.632	0.460	0.357	0.132	5.868
GD Pacasmayo	0.000	0.016	0.039	0.007	0.070	0.738	0.657	1.760	1.632	0.460	0.357	0.132	5.868
EDGEL	9.264	23.079	30.556	26.380	11.183	277.221	323.006	326.248	245.649	311.342	266.579	216.030	2 066.538
TG Santa Rosa UTI - Gas (2)	0.000	0.000	0.000	0.000	0.000	15.610	39.434	53.489	50.359	15.810	4.679	6.400	185.782
TG Santa Rosa UTI - D2	0.482	0.827	5.573	4.284	3.303	0.000	0.000	0.000	0.000	0.000	0.000	0.000	14.466
TG Santa Rosa WTG - Gas	8.782	22.253	15.997	22.096	7.880	82.762	81.813	84.483	83.939	49.004	40.830	25.953	525.793
TG Santa Rosa WTG - D2	0.000	0.000	0.000	0.000	0.000	0.000	0.000	0.000	0.000	0.000	0.000	0.000	8.986
TG Ventanilla D2	0.000	0.000	0.000	0.000	0.000	0.000	0.000	0.000	0.000	0.000	0.000	0.000	0.000
TG Ventanilla GN	0.000	0.000	0.000	0.000	0.000	178.849	182.781	170.982	106.423	175.074	165.443	123.457	1 103.010
TG Ventanilla GN CC (3)	0.000	0.000	0.000	0.000	0.000	0.000	18.977	17.294	4.928	71.454	55.627	60.219	228.499
EEPSA	33.454	8.833	8.454	30.642	66.450	69.957	73.542	71.057	73.003	72.524	52.224	31.744	591.926
Malacas TG1	0.907	2.692	1.199	0.435	0.017	0.099	0.743	6.218	3.036	1.593	1.373	1.617	19.920
Malacas TG2	1.494	2.692	2.007	2.126	1.566	4.522	5.616	3.230	6.079	6.079	0.790	1.982	36.747
Malacas TG3	0.943	3.192	2.408	1.241	5.538	0.255	0.123	1.319	0.347	0.057	0.340	0.395	16.159
Malacas TGN4	30.110	0.000	0.000	2.780	26.840	65.080	66.860	60.280	63.540	64.770	49.720	27.780	517.100
EGASA	0.260	2.574	0.852	3.390	19.789	13.887	12.730	9.487	19.117	6.927	3.145	1.578	93.735
Chilina	0.009	0.528	0.210	0.802	5.575	3.213	3.251	3.312	6.733	1.477	0.796	0.245	26.131
Mollendo Mirillees	0.251	1.945	0.582	2.341	13.989	10.696	8.858	5.188	9.257	3.054	1.617	1.116	58.893
Mollendo TG1 - TG2	0.000	0.101	0.959	0.246	0.224	0.000	0.821	0.986	3.127	2.336	0.732	0.217	8.711
EGEMSA	0.003	0.009	0.003	0.003	0.070	0.043	0.007	0.021	0.069	0.042	0.046	0.005	0.322
Doblespata	0.003	0.009	0.003	0.003	0.070	0.043	0.007	0.021	0.069	0.042	0.046	0.005	0.322
EGENOR	0.115	0.698	0.523	1.366	15.328	7.568	11.151	24.244	29.012	9.548	4.897	1.453	105.903
GD Chiclayo Oeste	0.022	0.296	0.100	0.468	4.361	1.318	2.159	5.739	6.374	2.415	1.258	0.273	25.382
GD Paíta	0.000	0.033	0.023	0.082	0.464	0.328	0.445	0.845	1.457	0.216	0.101	0.049	4.043
GD Piura 2	0.000	0.037	0.039	0.098	0.837	0.300	0.382	0.746	0.238	0.188	0.079	0.082	3.777
GD Sullana	0.000	0.028	0.018	0.100	0.895	0.574	0.659	1.501	1.970	0.449	0.449	0.073	6.646
Piura 1 Residual	0.026	0.141	0.199	0.291	4.435	3.216	4.186	6.925	6.229	1.807	0.658	0.534	28.646
TG Chimbote	0.001	0.000	0.015	0.005	0.000	0.000	0.000	0.000	0.000	0.000	0.000	0.000	0.000
TG Piura	0.000	0.161	0.129	0.322	3.367	1.721	2.651	5.545	6.656	2.237	1.242	0.391	24.420
TG Trujillo	0.066	0.001	0.000	0.000	0.370	0.112	0.657	0.902	1.950	1.023	0.196	0.000	5.276
EGESUR	0.686	1.653	0.794	1.586	3.825	0.000	0.344	0.035	0.000	0.000	0.000	0.000	8.922
Calana	0.686	1.653	0.794	1.586	3.825	0.000	0.344	0.035	0.000	0.000	0.000	0.000	8.922
Mozuegua	0.000	0.000	0.000	0.000	0.000	0.000	0.000	0.000	0.000	0.000	0.000	0.000	0.000
ELECTROPERU	1.507	4.363	1.667	4.426	20.885	13.961	13.725	14.959	23.514	10.788	4.472	1.879	116.145
Tumbes WAK1, WAK2	0.454	1.981	0.942	1.179	7.880	3.997	4.175	4.230	8.559	5.971	2.649	0.760	42.378
Yarinacocha	1.052	2.382	1.125	3.247	13.005	9.964	9.550	10.729	14.956	4.817	1.823	1.119	73.767
YANESUR	78.116	22.541	79.878	86.691	150.009	131.457	138.054	153.616	168.516	124.611	105.089	171.795	1 410.369
Chilca (4)	0.000	0.000	0.000	0.000	0.000	0.043	0.080	0.122	0.228	0.001	0.002	0.047	0.829
llo CaiKato	0.002	0.036	0.007	0.042	0.219	0.043	0.080	0.122	0.228	0.001	0.002	0.047	0.829
llo TG1	0.000	0.006	0.006	0.036	1.003	0.129	0.457	0.150	0.188	0.188	0.006	0.260	2.400
llo TG2	0.000	0.004	0.005	0.023	1.757	0.653	0.680	0.816	0.478	0.859	0.799	0.216	6.290
llo TV1	1.996	2.186	3.168	0.528	1.363	0.000	0.279	0.000	1.839	0.000	0.000	1.042	13.002
llo TV2	4.354	8.861	4.878	7.911	10.989	12.049	12.936	13.284	7.446	2.383	0.000	0.590	82.682
llo TV3	6.076	10.824	15.738	12.929	29.528	16.445	17.275	28.129	38.396	26.288	22.628	7.581	226.177
llo TV4	11.586	3.625	1.000	8.796	8.996	4.735	10.263	10.263	97.469	10.720	2.109	18.430	108.519
llo 2 TV1	54.103	0.000	55.076	62.065	95.552	97.403	100.585	100.853	97.469	84.191	72.827	60.852	880.977
ETEVENSA (5)	110.246	116.839	59.223	10.237	139.398	0.000	0.000	0.000	0.000	0.000	0.000	0.000	435.943
TG Ventanilla D2	0.000	0.000	12.115	0.000	0.000	0.000	0.000	0.000	0.000	0.000	0.000	0.000	12.115
TG Ventanilla GN	110.246	116.839	47.108	10.237	139.398	0.000	0.000	0.000	0.000	0.000	0.000	0.000	423.828
SAN GABAN	0.073	0.095	0.092	0.081	0.405	0.204	0.103	0.185	0.739	0.237	0.236	0.033	2.485
Bellavista	0.009	0.009	0.002	0.039	0.139	0.056	0.029	0.029	0.237	0.069	0.049	0.012	0.696
Taparachi	0.071	0.087	0.091	0.042	0.266	0.148	0.074	0.132	0.502	0.168	0.187	0.021	1.789
Tinlaya	0.000	0.000	0.000	0.000	0.000	0.000	0.000	0.000	0.000	0.000	0.000	0.000	0.000
SHOUGESA	0.000	0.774	5.177	9.283	13.338	10.701	6.106	14.990	25.550	12.349	6.585	1.048	105.942
Cummins	0.000	0.013	0.008	0.027	0.174	0.096	0.092	0.125	0.303	0.036	0.052	0.026	0.952
San Nicolas TV1	0.000	0.761	5.169	2.285	0.000	2.155	0.619	4.984	10.778	3.682	0.000	0.198	30.644
San Nicolas TV2	0.000	0.000	0.000	0.000	0.890	8.447	0.000	0.000	0.000	0.000	0.000	0.204	9.602
San Nicolas TV3	0.000	0.000	0.000	6.971	12.274	0.000	5.395	9.872	14.470	8.671	6.472	6.472	64.744
TERMOSELVA	92.604	78.537	57.439	35.502	70.317	120.741	128.152	120.865	123.224	116.374	112.833	91.383	1 147.972
TG1 A guayita	51.071	43.691	40.951	33.502	33.502	59.633	64.026	59.203	61.678	54.170	56.344	46.525	606.375
TG2 A guayita	41.533	34.846	16.488	0.000	36.735	61.109	64.126	61.661	61.546	62.204	56.489	44.858	541.596
TOTAL TERMINICA	326.327	280.012	244.897	209.595	511.067	846.480	707.578	737.466	710.020	665.285	556.464	517.080	6 092.070
TOTAL GENERACION	2 041.944	1 886.383	2 103.256	1 971.090	2 061.227	1 995.141	2 050.679	2 093.295	2 061.303	2 154.352	2 137.991	2 206.119	24 762.750

(2) La DCOES con carta COES-SINAC/D-701-2006 de fecha 2006-06-16 aprobó la operación comercial de la unidad UTI-5 de la central térmica Santa Rosa utilizando gas natural a partir de las 00:00 horas del día 17 de junio de 2006, asimismo con carta COES-SINAC/D-967-2006 de fecha 2006-08-23 aprobó la operación comercial de la unidad UTI-6 de la central térmica Santa Rosa utilizando gas natural a partir de las 00:00 horas del día 2006-08-24.  
(3) La DCOES con carta COES-SINAC/D-829-2006 del 2006-07-18 aprobó el ingreso en operación comercial de la unidad TG3 en ciclo combinado con fuego adicional de la C. T. Ventanilla, a partir de las 00:00 horas del 2006-07-19, asimismo con carta COES-SINAC/D-944-2006 del 2006-08-16 aprobó el ingreso en operación comercial de la unidad TG3 en ciclo combinado con fuego adicional de la C. T. Ventanilla, a partir de las 00:00 horas del 2006-08-17, además con carta COES-SINAC/D-1202-2006 de fecha 2006-10-18 aprobó la operación comercial de la central térmica Ventanilla en ciclo combinado (TG3+TG4+TV) sin fuego adicional, a partir de las 00:00 horas del día 2006-10-19.  
(4) La DCOES con carta COES-SINAC/D-1421-2006 de fecha 2006-12-10 aprobó el ingreso en operación comercial de la unidad TG11 de la central térmica Chilca 1 utilizando gas natural a partir de las 00:00 horas del día 2006-12-11.  
(5) ETEVENSA con su documento ETV-GG-157-2006 recibido el 26 de mayo de 2006 informó al COES SINAC que a partir del 1 de junio de 2006 entrará en vigencia la fusión de ETEVENSA con EDEGEL.

GRAFICO N° 2.6

EVOLUCION DE LA PRODUCCION DE ENERGIA POR TIPO DE GENERACION DEL SEIN (GW.h)



CUADRO N° 2.6 B  
RESUMEN DE LA PRODUCCION MENSUAL POR EMPRESAS DEL SEIN 2006  
GW.h

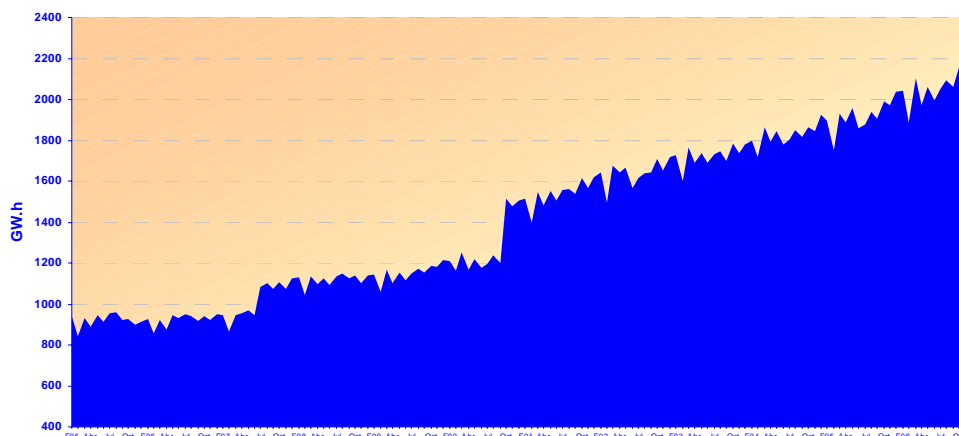
EMPRESAS	ENERO	FEBRERO	MARZO	ABRIL	MAYO	JUNIO	JULIO	AGOSTO	SEPTIEMBRE	OCTUBRE	NOVIEMBRE	DICEMBRE
CAHUA	5,141	44,17	46,54	50,84	47,93	33,89	3,149	33,20	33,12	36,31	42,52	5,145
EDEGEL	514,31	533,31	567,94	490,21	485,93	562,47	599,05	606,87	530,83	627,06	616,35	608,51
EEPSA	33,45	8,83	8,45	30,84	66,45	69,96	73,54	7,106	73,00	72,57	52,22	31,74
EGASA	70,07	112,88	115,68	96,50	93,49	77,45	83,62	87,44	95,39	85,04	83,36	81,33
EGEM SA	62,36	53,99	62,63	60,83	62,81	62,23	64,00	63,89	60,94	63,50	61,28	62,23
EGENOR	214,15	220,68	228,92	207,22	202,24	150,80	114,79	116,71	132,16	133,05	176,86	229,20
EGESUR	8,66	2,66	1,77	3,80	6,55	3,13	3,93	3,28	3,24	3,32	3,20	3,23
ELECTRICA SANTA ROSA	0,51	0,65	0,76	0,65	0,65	0,50	0,47	0,38	0,38	0,42	0,52	0,62
ELECTROANDES	95,14	86,00	103,10	102,81	91,46	80,27	83,32	85,39	89,38	101,81	90,25	100,24
ELECTROPERU	634,03	548,01	643,00	631,04	633,08	593,15	623,47	631,45	623,77	627,26	601,42	616,12
ENERSUR	170,68	110,10	175,10	173,35	206,57	172,74	182,29	197,35	215,27	207,89	199,48	238,53
MINERA CORONA	12,99	12,57	13,53	1,63	13,79	10,42	10,82	10,67	10,59	10,67	12,46	12,78
SAN GABAN	81,56	73,23	73,22	76,76	66,63	46,70	45,64	49,75	44,46	56,70	78,64	78,69
SHOUGESA	0,00	0,77	5,18	9,28	13,34	10,70	6,11	14,99	25,55	12,39	6,59	1,05
TERM OSELVA	92,60	78,54	57,44	35,50	70,32	120,74	128,15	120,86	123,22	116,37	112,83	91,38
<b>TOTAL</b>	<b>2 041,94</b>	<b>1 886,38</b>	<b>2 103,26</b>	<b>1 971,09</b>	<b>2 061,23</b>	<b>1 995,14</b>	<b>2 050,68</b>	<b>2 093,29</b>	<b>2 061,30</b>	<b>2 154,35</b>	<b>2 137,99</b>	<b>2 206,12</b>
<b>HIDRAULICA</b>	<b>1 715,62</b>	<b>1 626,37</b>	<b>1 858,56</b>	<b>1 761,50</b>	<b>1 550,16</b>	<b>1 348,66</b>	<b>1 343,10</b>	<b>1 355,83</b>	<b>1 351,28</b>	<b>1 489,07</b>	<b>1 581,53</b>	<b>1 689,04</b>
<b>TERMICA</b>	<b>326,33</b>	<b>260,01</b>	<b>244,70</b>	<b>209,59</b>	<b>510,07</b>	<b>646,48</b>	<b>707,58</b>	<b>737,47</b>	<b>710,02</b>	<b>665,29</b>	<b>556,46</b>	<b>517,08</b>

El Cuadro N°2.7 presenta la evolución mensual y anual de la producción de energía del SEIN para el período 1995 al 2006 y en el Gráfico N°2.7 se aprecia el crecimiento constante a lo largo del período mostrado.

CUADRO N° 2.7  
EVOLUCION DE LA PRODUCCION DE ENERGIA DEL SEIN 2006  
(GW.h)

Meses	1995	1996	1997	1998	1999	2000	2001	2002	2003	2004	2005	2006	
												PROD	INC%
Ene	943,2	926,4	947,1	1 128,2	1 143,0	1 210,5	1 515,5	1 642,4	1 726,4	1 799,4	1 896,6	2 041,9	7,67%
Feb	841,9	858,5	865,7	1 044,7	1 059,4	1 164,1	1 397,4	1 496,6	1 602,1	1 719,9	1 748,5	1 886,4	7,89%
Mar	932,5	923,9	944,4	1 136,3	1 169,4	1 252,3	1 549,3	1 675,2	1 766,8	1 862,8	1 929,4	2 103,3	9,01%
Abr	891,3	875,2	954,5	1 096,3	1 102,6	1 167,7	1 480,2	1 644,5	1 690,1	1 795,2	1 888,4	1 971,1	4,38%
May	945,2	943,9	971,5	1 128,4	1 152,4	1 217,8	1 551,2	1 663,6	1 737,3	1 843,7	1 958,8	2 061,2	5,23%
Jun	914,9	931,5	948,1	1 092,0	1 115,6	1 178,1	1 503,6	1 565,1	1 690,8	1 778,6	1 858,0	1 995,1	7,38%
Jul	954,7	952,8	1 057,6	1 130,6	1 146,4	1 194,2	1 556,1	1 615,4	1 730,4	1 804,4	1 877,7	2 050,7	9,21%
Ago	960,8	939,9	1 101,4	1 150,1	1 172,0	1 239,8	1 563,0	1 635,4	1 743,7	1 847,2	1 939,1	2 093,3	7,95%
Set	920,4	915,4	1 074,4	1 124,0	1 152,4	1 197,8	1 541,3	1 642,7	1 697,8	1 816,8	1 907,3	2 061,3	8,08%
Oct	926,2	943,0	1 107,3	1 140,0	1 184,0	1 513,1	1 615,6	1 709,0	1 785,1	1 864,2	1 989,2	2 154,4	8,30%
Nov	900,7	922,9	1 074,8	1 103,3	1 179,5	1 476,8	1 569,3	1 651,6	1 737,2	1 844,8	1 971,3	2 138,0	8,46%
Dic	913,3	949,7	1 123,4	1 136,6	1 213,6	1 506,0	1 620,2	1 716,3	1 780,7	1 926,2	2 037,1	2 206,1	8,30%
<b>Anual</b>	<b>11 045,0</b>	<b>11 083,1</b>	<b>12 170,3</b>	<b>13 410,5</b>	<b>13 790,5</b>	<b>15 318,1</b>	<b>18 462,8</b>	<b>19 657,9</b>	<b>20 688,6</b>	<b>21 903,1</b>	<b>23 001,5</b>	<b>24 762,8</b>	<b>7,66%</b>

GRAFICO N° 2.7  
EVOLUCION DE LA PRODUCCION DE ENERGIA DEL SEIN 2006



### Demanda máxima de potencia en el SEIN

La demanda máxima del SEIN para el año 2006 fue 3 580,28 MW ocurrida el día 19 de diciembre a las 19:45 h, valor superior en 8,33 % respecto a la demanda máxima del año 2005 que fue 3 305,01 MW. La evolución mensual y anual de la demanda máxima del SEIN, para el período de 1995 a 2006, se presenta en el Cuadro N°2.8A que incluye gráficos en los cuales se puede apreciar la evolución mensual de la demanda para el citado período. En el Cuadro N°2.8B se presenta la potencia generada por las centrales del SEIN coincidente para el período de la máxima demanda mensual del año 2006.

La energía producida en el día de demanda máxima del SEIN fue 74,08 GW.h y el factor de carga diario correspondiente fue 86,21%. El despacho de la generación para dicho período de 15 minutos fue 69,4% hidráulico y 30,6% térmico. El Gráfico N°2.8B nos muestra el Diagrama de Carga del 19 de diciembre de 2006, el Diagrama de Duración Diario, la Cobertura de la Demanda Máxima de Potencia del SEIN por tipo de generación y por empresas. El Gráfico N°2.9 muestra el Despacho de Generación para el día de Demanda Máxima.

CUADRO N° 2.8 A  
EVOLUCION DE LA DEMANDA MAXIMA DEL SEIN 2006  
(MW)

Meses	1995	1996	1997	1998	1999	2000	2001	2002	2003	2004	2005	2006	
												M.D.	INC%
Ene	1 759,1	1 740,8	1 750,8	1 983,7	2 094,1	2 139,7	2 606,8	2 762,4	2 851,2	2 959,3	3 044,1	3 278,6	7,71%
Feb	1 745,5	1 716,4	1 741,8	1 985,4	2 016,4	2 154,0	2 623,6	2 768,0	2 907,1	2 974,3	3 044,7	3 281,8	7,79%
Mar	1 754,3	1 742,7	1 760,9	1 990,8	2 003,6	2 148,6	2 641,8	2 822,5	2 927,9	3 007,6	3 106,9	3 351,5	7,87%
Abr	1 753,9	1 760,9	1 798,2	2 031,1	2 011,2	2 129,6	2 694,1	2 846,9	2 915,2	3 024,8	3 157,3	3 338,1	5,73%
May	1 772,3	1 764,0	1 796,9	2 016,1	2 079,6	2 131,2	2 673,2	2 823,2	2 914,7	2 978,6	3 193,3	3 320,7	3,99%
Jun	1 796,8	1 773,5	1 780,1	2 030,3	2 053,5	2 143,7	2 676,6	2 777,8	2 895,8	2 974,3	3 092,2	3 314,4	7,19%
Jul	1 757,1	1 759,0	1 946,9	2 004,3	2 065,9	2 091,2	2 685,5	2 778,1	2 885,0	2 904,3	3 138,3	3 321,9	5,85%
Ago	1 757,6	1 732,5	1 972,7	2 064,5	2 075,6	2 116,8	2 669,8	2 775,8	2 882,2	2 972,7	3 127,0	3 353,1	7,23%
Set	1 723,1	1 753,4	1 971,9	2 036,9	2 068,0	2 162,8	2 694,1	2 838,2	2 887,2	2 973,9	3 175,5	3 395,5	6,93%
Oct	1 709,9	1 765,4	1 975,0	2 027,0	2 113,5	2 615,3	2 740,8	2 839,2	2 935,8	3 012,4	3 233,8	3 452,1	6,75%
Nov	1 740,9	1 754,8	1 978,6	2 057,6	2 129,5	2 620,7	2 768,8	2 870,8	2 942,4	3 045,5	3 244,6	3 514,5	8,32%
Dic	1 753,2	1 748,7	1 998,3	2 106,0	2 126,6	2 597,4	2 792,2	2 908,2	2 964,8	3 130,8	3 305,0	3 580,3	8,33%
<b>Anual</b>	<b>1 796,8</b>	<b>1 773,5</b>	<b>1 998,3</b>	<b>2 106,0</b>	<b>2 129,5</b>	<b>2 620,7</b>	<b>2 792,2</b>	<b>2 908,2</b>	<b>2 964,8</b>	<b>3 130,8</b>	<b>3 305,0</b>	<b>3 580,3</b>	<b>8,33%</b>

Nota: Los datos de M.D. desde el año 1999 son datos de medidores de la energía integrada en el intervalo de 15 minutos y los años anteriores son datos instantáneos medidos en forma horaria.

GRAFICO N° 2.8A  
EVOLUCION DE LA DEMANDA MAXIMA DEL SEIN  
2006

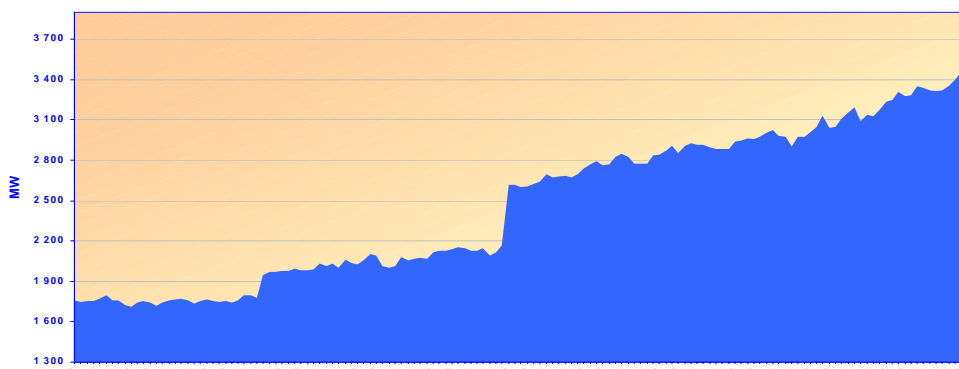
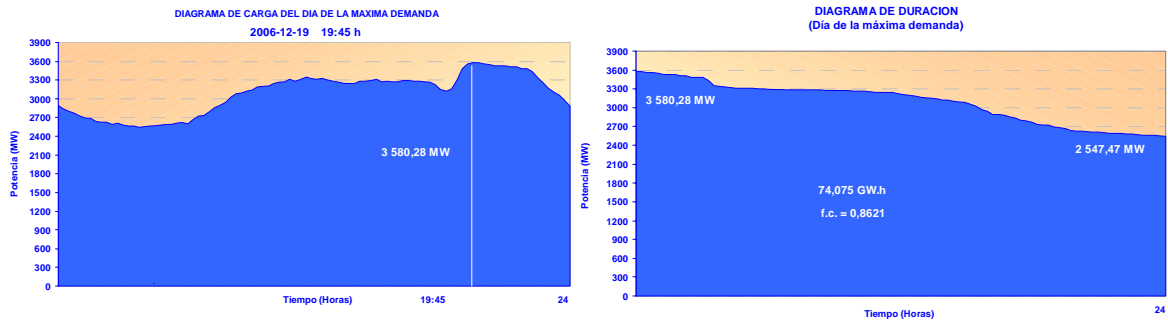
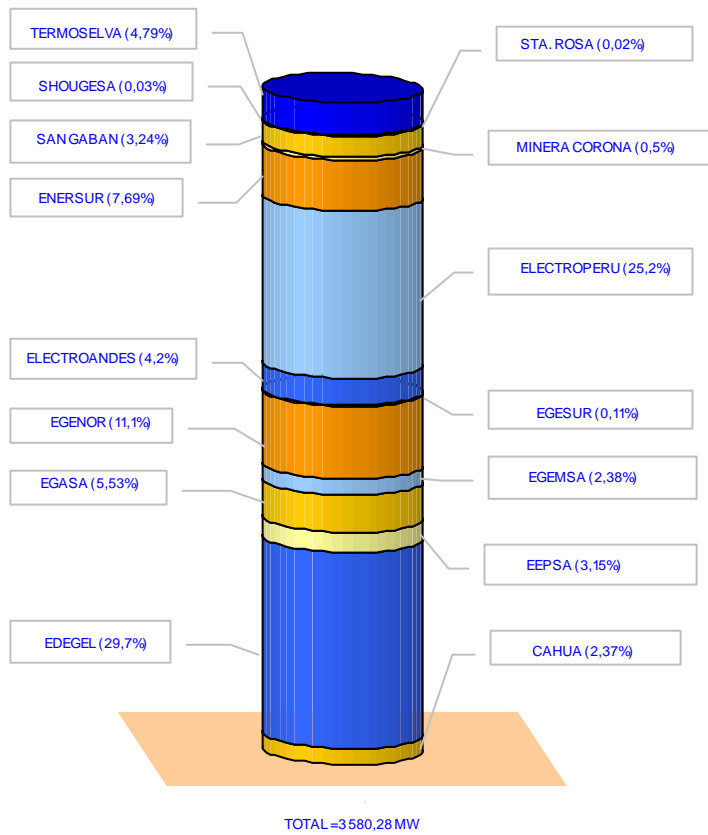


GRAFICO N° 2.8 B



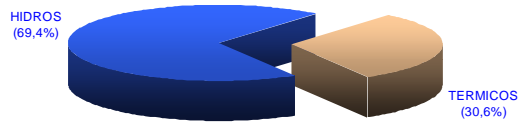
COBERTURA DE LA DEMANDA MAXIMA DE POTENCIA DEL SINAC  
POR EMPRESAS



MAXIMA DEMANDA

	Diciembre-2005	Diciembre-2006	% inc.
Potencia (MW)	3 305,01	3 580,28	8,33%
Fecha	2005-12-20 19:45 h	2006-12-19 19:45 h	

COBERTURA DE LA DEMANDA MAXIMA DE POTENCIA DEL SINAC  
POR TIPO DE GENERACION



Total : 3 580,28 MW

CUADRO N° 2.8B  
MAXIMA DEMANDA COINCIDENTE DE CENTRALES DEL SEIN AÑO 2006 (MW)

HIDRAULICA	Ene	Feb	Mar	Abr	May	Jun	Jul	Ago	Set	Oct	Nov	Dic
CAHUA	73,953	81,373	59,567	51,652	77,564	67,423	67,340	65,717	65,544	74,880	82,488	75,617
Arcata	3,843	4,416	4,835	4,827	4,563	2,269	4,608	4,657	4,662	4,501	4,199	0,231
Cahua	43,357	43,962	22,692	15,240	43,673	29,640	27,519	25,252	27,918	36,278	43,383	42,031
Gallito Ciego	23,109	28,827	27,964	27,584	26,627	31,935	31,676	32,249	31,952	32,086	32,749	31,398
Pariac	3,645	4,168	4,076	4,002	2,701	3,579	3,537	3,560	1,012	2,015	2,157	1,958
<b>EDEGEL</b>	<b>488,174</b>	<b>710,659</b>	<b>690,122</b>	<b>716,340</b>	<b>692,251</b>	<b>580,632</b>	<b>615,272</b>	<b>608,919</b>	<b>545,451</b>	<b>579,690</b>	<b>673,855</b>	<b>675,992</b>
Callahuana	45,961	78,346	81,201	65,595	78,183	66,701	74,738	67,304	65,123	63,310	67,267	76,307
Chimay	148,562	149,214	150,330	148,564	151,248	119,431	148,565	149,893	119,550	149,817	151,136	150,862
Huampani	30,473	31,006	30,568	31,657	31,273	27,427	28,193	27,924	29,319	27,162	25,234	30,644
Huinco	213,120	218,017	194,203	240,336	209,672	193,844	196,298	179,850	162,651	174,387	229,878	199,292
Matucana	0,000	127,885	128,032	125,535	126,784	96,379	95,535	106,425	96,152	91,610	105,336	126,706
Moyopampa	46,066	64,375	63,800	62,664	64,773	60,100	61,073	64,035	63,511	60,786	63,842	64,026
Yanango	3,991	41,816	41,988	41,990	30,318	16,750	10,870	13,488	9,145	12,619	31,162	28,155
<b>EGASA</b>	<b>167,975</b>	<b>121,409</b>	<b>170,702</b>	<b>120,990</b>	<b>136,143</b>	<b>155,090</b>	<b>143,347</b>	<b>149,131</b>	<b>128,790</b>	<b>151,154</b>	<b>157,096</b>	<b>141,652</b>
Charcani	167,975	121,409	170,702	120,990	136,143	155,090	143,347	149,131	128,790	151,154	157,096	141,652
<b>EGEMSA</b>	<b>85,295</b>	<b>86,802</b>	<b>58,375</b>	<b>84,568</b>	<b>85,996</b>	<b>86,683</b>	<b>86,021</b>	<b>86,340</b>	<b>86,062</b>	<b>86,162</b>	<b>86,140</b>	<b>85,301</b>
Machupicchu	85,295	86,802	58,375	84,568	85,996	86,683	86,021	86,340	86,062	86,162	86,140	85,301
<b>EGENOR</b>	<b>350,144</b>	<b>349,888</b>	<b>352,384</b>	<b>343,168</b>	<b>306,432</b>	<b>302,080</b>	<b>160,000</b>	<b>173,568</b>	<b>191,488</b>	<b>182,656</b>	<b>344,960</b>	<b>352,640</b>
Cañon del Pato	259,264	257,408	260,288	255,040	214,528	211,584	125,824	134,656	141,696	170,624	253,056	258,688
Carhuauero	90,880	92,480	92,096	88,128	91,904	90,496	34,176	38,912	49,792	12,032	91,904	93,952
<b>EGESUR</b>	<b>9,275</b>	<b>0,000</b>	<b>2,534</b>	<b>1,690</b>	<b>3,564</b>	<b>3,819</b>	<b>4,673</b>	<b>2,068</b>	<b>4,400</b>	<b>4,391</b>	<b>4,418</b>	<b>3,828</b>
Aricota	9,275	0,000	2,534	1,690	3,564	3,819	4,673	2,068	4,400	4,391	4,418	3,828
<b>ELEC. SANTA ROSA</b>	<b>0,938</b>	<b>1,024</b>	<b>1,100</b>	<b>1,006</b>	<b>1,010</b>	<b>0,000</b>	<b>0,510</b>	<b>0,492</b>	<b>0,502</b>	<b>0,574</b>	<b>0,838</b>	<b>0,870</b>
Santa Rosa (1)	0,938	1,024	1,100	1,006	1,010	0,000	0,510	0,492	0,502	0,574	0,838	0,870
<b>ELECTROANDES</b>	<b>153,825</b>	<b>151,760</b>	<b>164,192</b>	<b>158,987</b>	<b>161,136</b>	<b>147,117</b>	<b>147,224</b>	<b>162,131</b>	<b>165,715</b>	<b>142,192</b>	<b>158,201</b>	<b>149,067</b>
Malpaso	38,282	39,048	44,654	46,193	44,393	38,542	41,052	42,571	47,412	34,678	47,794	37,942
Oroya-Pachachaca	14,611	12,090	18,467	12,484	15,698	15,021	15,720	18,498	16,092	4,759	7,565	8,414
Yaupi	100,932	100,621	101,071	100,310	101,045	93,554	90,452	101,062	102,211	102,756	102,842	102,712
<b>ELECTROPERU</b>	<b>866,320</b>	<b>866,541</b>	<b>891,888</b>	<b>883,355</b>	<b>874,953</b>	<b>852,818</b>	<b>850,334</b>	<b>861,904</b>	<b>859,078</b>	<b>847,110</b>	<b>860,833</b>	<b>869,124</b>
Mantaro	653,071	654,617	678,463	672,005	661,793	642,307	639,823	647,993	647,110	636,953	648,821	655,390
Restitución	213,249	211,924	213,425	211,350	213,160	210,511	210,511	213,911	211,968	210,157	212,012	213,734
<b>ENERSUR</b>	<b>131,371</b>	<b>131,531</b>	<b>131,068</b>	<b>131,108</b>	<b>136,582</b>	<b>75,953</b>	<b>80,578</b>	<b>94,402</b>	<b>98,981</b>	<b>95,361</b>	<b>134,880</b>	<b>0,000</b>
Yuncay	131,371	131,531	131,068	131,108	136,582	75,953	80,578	94,402	98,981	95,361	134,880	0,000
<b>MINERA CORONA</b>	<b>18,816</b>	<b>18,888</b>	<b>18,788</b>	<b>0,000</b>	<b>18,888</b>	<b>15,812</b>	<b>14,612</b>	<b>16,196</b>	<b>14,824</b>	<b>14,300</b>	<b>17,348</b>	<b>18,152</b>
Huanchor	18,816	18,888	18,788	0,000	18,888	15,812	14,612	16,196	14,824	14,300	17,348	18,152
<b>SAN GABAN</b>	<b>111,610</b>	<b>112,030</b>	<b>108,710</b>	<b>104,080</b>	<b>111,860</b>	<b>88,600</b>	<b>76,260</b>	<b>106,970</b>	<b>87,690</b>	<b>104,820</b>	<b>111,950</b>	<b>111,290</b>
San Gaban	111,610	112,030	108,710	104,080	111,860	88,600	76,260	106,970	87,690	104,820	111,950	111,290
<b>TOTAL HIDRAULICA</b>	<b>2 457,696</b>	<b>2 631,903</b>	<b>2 649,930</b>	<b>2 596,944</b>	<b>2 606,379</b>	<b>2 376,026</b>	<b>2 246,171</b>	<b>2 327,837</b>	<b>2 248,524</b>	<b>2 283,291</b>	<b>2 633,006</b>	<b>2 483,533</b>

(1) La DCOES con carta COES-SINA C/D-015-2006 del 2006-01-05 aprobó el ingreso en operación comercial de la central hidroeléctrica Santa Rosa a partir de las 00:00 horas del día 6 de enero de 2006

Continúa ...

Continuación del CUADRO N° 2.8B MÁXIMA DEMANDA COINCIDENTE DE CENTRALES DEL SEIN AÑO 2006 (MW)

TERMINICA	Ene	Feb	Mar	Abr	May	Jun	Jul	Agosto	Set	Oct	Nov	Dic
CAHUA	0,000	0,000	0,000	0,000	0,000	12,914	0,000	0,000	0,000	14,087	0,000	9,291
GD Pacasmayo	0,000	0,000	0,000	0,000	0,000	12,914	0,000	0,000	0,000	14,087	0,000	9,291
EDGEEL	55,512	60,432	143,199	197,106	30,549	268,920	464,814	343,617	501,244	344,249	463,717	386,563
TG Santa Rosa UTI - Gas (3)	55,512	60,432	38,476	91,890	30,549	0,000	46,678	76,097	74,723	49,166	17,791	49,586
TG Santa Rosa UTI - D2	0,000	0,000	0,000	0,000	0,000	0,000	0,000	0,000	0,000	0,000	0,000	0,000
TG Santa Rosa WTG - Gas	0,000	0,000	104,723	105,216	0,000	118,422	118,334	117,660	117,542	118,114	0,000	116,449
TG Santa Rosa WTG - D2	0,000	0,000	0,000	0,000	0,000	0,000	0,000	0,000	0,000	0,000	0,000	0,000
TG Ventanilla D2	0,000	0,000	0,000	0,000	0,000	0,000	0,000	0,000	0,000	0,000	0,000	0,000
TG Ventanilla GN	0,000	0,000	0,000	0,000	0,000	150,498	150,367	149,860	153,409	152,059	0,000	0,000
TG Ventanilla GN CC (3)	0,000	0,000	0,000	0,000	0,000	149,435	0,000	0,000	155,570	24,911	445,927	220,528
EEPSA	27,497	40,802	92,204	118,016	118,949	105,498	117,941	105,810	105,479	118,959	89,065	112,940
Malacas TG1	0,000	13,363	0,000	13,781	0,000	0,000	13,493	0,000	0,000	13,507	0,000	13,889
Malacas TG2	13,824	13,738	0,000	12,701	13,997	14,342	13,824	0,000	14,688	14,688	0,000	14,342
Malacas TG3	13,673	13,702	0,000	0,000	13,795	0,000	0,000	14,566	0,000	0,000	0,000	0,000
Malacas TGN4	0,000	0,000	92,204	91,534	91,157	91,155	90,624	91,245	90,791	90,764	89,065	84,709
EGASA	30,270	0,000	0,000	40,384	41,938	40,307	36,603	29,317	21,912	87,888	0,000	56,362
Chilina	0,000	0,000	0,000	9,188	10,393	10,285	10,266	11,463	5,017	19,281	0,000	4,651
Molledo Mirrilees	30,270	0,000	0,000	31,195	31,545	30,022	26,338	17,854	16,895	16,931	0,000	16,979
Molledo TG1, TG2	0,000	0,000	0,000	0,000	0,000	0,000	0,000	0,000	0,000	51,676	0,000	34,733
EGEMSA	0,000	0,000	0,000	0,000	0,000	0,000	0,000	0,000	4,481	0,000	0,000	0,000
Dobrespata	0,000	0,000	0,000	0,000	0,000	0,000	0,000	0,000	4,481	0,000	0,000	0,000
EGENOR	0,000	0,000	0,000	41,794	23,332	56,693	13,088	46,574	30,213	84,832	0,000	45,254
GD Chiclayo Oeste	0,000	0,000	0,000	11,419	15,867	8,781	0,000	13,617	11,267	8,916	0,000	6,485
GD Paíta	0,000	0,000	0,000	2,096	0,000	5,171	0,000	0,000	0,000	2,838	0,000	4,298
GD Plura 2	0,000	0,000	0,000	1,116	0,000	1,984	0,000	2,096	1,134	1,013	0,000	0,599
GD Sullena	0,000	0,000	0,000	1,484	0,000	9,627	0,000	0,000	0,000	7,892	0,000	5,769
Plura 1 Residual	0,000	0,000	0,000	7,549	7,465	12,538	13,088	12,038	7,898	4,064	0,000	10,110
TG Chimbote	0,000	0,000	0,000	0,000	0,000	0,000	0,000	0,000	0,000	20,246	0,000	0,000
TG Plura	0,000	0,000	0,000	18,129	0,000	18,591	0,000	18,822	9,914	18,822	0,000	17,993
TG Trujillo	0,000	0,000	0,000	0,000	0,000	0,000	0,000	0,000	0,000	21,040	0,000	0,000
EGESUR	24,784	0,000	21,556	23,551	24,830	0,000	0,000	0,000	0,000	0,000	0,000	0,000
Calana	24,784	0,000	21,556	23,551	24,830	0,000	0,000	0,000	0,000	0,000	0,000	0,000
Moquegua	0,000	0,000	0,000	0,000	0,000	0,000	0,000	0,000	0,000	0,000	0,000	0,000

(3) La DOCOES con carta COES-SINAC/D-701-2006 de fecha 2006-06-16 aprobó la operación comercial de la unidad UTI-5 de la central térmica Santa Rosa utilizando gas natural a partir de las 00:00 horas del día 17 de junio de 2006, asimismo con carta COES-SINAC/D-967-2006 de fecha 2006-08-23 aprobó la operación comercial de la unidad UTI-6 de la central térmica Santa Rosa utilizando gas natural a partir de las 00:00 horas del día 2006-08-24.

(3) La DOCOES con carta COES-SINAC/D-829-2006 del 2006-07-18 aprobó el ingreso en operación comercial de la unidad TG3 en ciclo combinado sin fuego adicional de la C.T. Ventanilla, a partir de las 00:00 horas del 2006-07-19, asimismo con carta COES-SINAC/D-944-2006 del 2006-08-16 aprobó el ingreso en operación comercial de la unidad TG3 en ciclo combinado con fuego adicional de la C.T. Ventanilla, a partir de las 00:00 horas del 2006-08-17. A demás con carta COES-SINAC/D-1202-2006 de fecha 2006-10-18 aprobó la operación comercial de la central térmica Ventanilla en ciclo combinado (TG3+TG4+TV) sin fuego adicional, a partir de las 00:00 horas del día 2006-10-19.

Continúa ...

Continuación del CUADRO N° 2.8B

MAXIMA DEMANDA COINCIDENTE DE CENTRALES DEL SEIN AÑO 2006 (MW)

TERMICA	Ene	Feb	Mar	Abr	May	Jun	Jul	Ago	Set	Oct	Nov	Dic
ELECTROPERU	31,454	39,072	23,650	39,984	40,118	39,481	31,568	31,533	32,488	39,075	0,000	33,653
Tumbes MAK1, MAK2	8,274	15,632	0,000	15,865	15,949	15,464	7,876	8,058	9,002	15,593	0,000	15,960
Yarinacocha	23,180	23,440	23,650	24,119	24,169	24,016	23,692	23,474	23,486	23,482	0,000	17,693
<b>ENERSUR</b>	<b>177,673</b>	<b>40,323</b>	<b>168,943</b>	<b>170,814</b>	<b>176,332</b>	<b>213,954</b>	<b>219,276</b>	<b>257,607</b>	<b>241,884</b>	<b>266,017</b>	<b>156,735</b>	<b>275,457</b>
Chilca <sup>(4)</sup>	0,000	0,000	0,000	0,000	0,000	0,000	0,000	0,000	0,000	0,000	0,000	95,116
llo Calkato	0,000	0,000	0,000	0,000	0,000	2,656	0,000	0,000	0,000	0,000	0,000	2,673
llo TG1	0,000	0,000	0,000	0,000	0,000	0,000	0,000	0,000	0,000	0,000	0,000	0,000
llo TG2	0,000	0,000	0,000	0,000	0,000	30,463	0,000	0,000	0,000	32,007	0,000	0,000
llo TV1	20,597	0,000	14,293	0,000	0,000	0,000	0,000	0,000	0,000	0,000	0,000	0,000
llo TV2	0,000	17,974	0,000	15,482	18,271	20,560	19,840	20,822	0,000	0,000	0,000	0,000
llo TV3	0,000	22,349	21,262	0,000	20,544	25,561	64,642	62,067	63,876	59,363	21,244	0,000
llo TV4	21,815	0,000	0,000	21,231	0,000	0,000	0,000	38,392	42,560	37,944	0,000	43,267
llo2 TV1	135,261	0,000	133,388	134,102	137,517	134,714	134,794	136,327	135,448	136,703	135,491	134,402
<b>ETEVENSA <sup>(6)</sup></b>	<b>302,976</b>	<b>301,968</b>	<b>149,472</b>	<b>0,000</b>	<b>147,655</b>	<b>0,000</b>	<b>0,000</b>	<b>0,000</b>	<b>0,000</b>	<b>0,000</b>	<b>0,000</b>	<b>0,000</b>
TG Ventanilla D2	0,000	0,000	0,000	0,000	0,000	0,000	0,000	0,000	0,000	0,000	0,000	0,000
TG Ventanilla GN	302,976	301,968	149,472	0,000	147,655	0,000	0,000	0,000	0,000	0,000	0,000	0,000
<b>SANGABAN</b>	<b>1,560</b>	<b>1,691</b>	<b>1,604</b>	<b>0,000</b>	<b>0,000</b>	<b>5,586</b>	<b>0,000</b>	<b>0,000</b>	<b>0,000</b>	<b>5,194</b>	<b>0,000</b>	<b>4,651</b>
Bellavista	0,000	0,000	0,000	0,000	0,000	1,590	0,000	0,000	0,000	1,601	0,000	1,440
Taparachi	1,560	1,691	1,604	0,000	0,000	3,996	0,000	0,000	0,000	3,593	0,000	3,211
Tintaya	0,000	0,000	0,000	0,000	0,000	0,000	0,000	0,000	0,000	0,000	0,000	0,000
<b>SHOUGESA</b>	<b>0,000</b>	<b>0,000</b>	<b>13,552</b>	<b>21,950</b>	<b>21,828</b>	<b>21,904</b>	<b>20,235</b>	<b>38,254</b>	<b>39,012</b>	<b>38,740</b>	<b>0,000</b>	<b>1,081</b>
Cummins	0,000	0,000	0,000	0,000	0,000	0,000	0,000	0,000	0,000	0,000	0,000	0,000
San Nicolás TV1	0,000	0,000	13,552	0,000	0,000	0,000	0,000	17,099	16,668	17,230	0,000	0,000
San Nicolás TV2	0,000	0,000	0,000	0,000	0,000	0,000	0,000	0,000	0,000	0,000	0,000	0,000
San Nicolás TV3	0,000	0,000	0,000	0,000	0,000	0,000	0,000	21,156	22,343	21,510	0,000	0,000
<b>TERMOSELVA</b>	<b>169,202</b>	<b>165,560</b>	<b>87,851</b>	<b>87,542</b>	<b>88,815</b>	<b>173,149</b>	<b>172,196</b>	<b>172,580</b>	<b>170,310</b>	<b>169,813</b>	<b>171,938</b>	<b>171,496</b>
TG1 Aguaytía	89,594	88,151	87,861	87,542	88,815	86,702	86,034	86,309	85,279	84,732	86,014	85,826
TG2 Aguaytía	79,608	77,408	0,000	0,000	0,000	86,447	86,162	86,271	85,031	85,081	85,924	85,670
<b>TOTAL TERMICA</b>	<b>820,829</b>	<b>649,848</b>	<b>702,040</b>	<b>741,141</b>	<b>714,347</b>	<b>938,404</b>	<b>1 075,722</b>	<b>1 025,292</b>	<b>1 147,022</b>	<b>1 168,854</b>	<b>881,455</b>	<b>1 096,749</b>
<b>TOTAL DEMANDA (MW)</b>	<b>3 278,625</b>	<b>3 281,751</b>	<b>3 351,470</b>	<b>3 338,085</b>	<b>3 320,726</b>	<b>3 314,430</b>	<b>3 321,892</b>	<b>3 353,130</b>	<b>3 395,547</b>	<b>3 452,145</b>	<b>3 514,461</b>	<b>3 580,283</b>
<b>DIA, HORA M.D.</b>	<b>2006-01-26</b> 20:00 h	<b>2006-02-27</b> 19:30 h	<b>2006-03-30</b> 19:15 h	<b>2006-04-05</b> 19:45 h	<b>2006-05-04</b> 19:00 h	<b>2006-06-07</b> 19:00 h	<b>2006-07-20</b> 19:15 h	<b>2006-08-29</b> 19:00 h	<b>2006-09-27</b> 19:30 h	<b>2006-10-20</b> 19:00 h	<b>2006-11-23</b> 19:30 h	<b>2006-12-19</b> 19:45 h

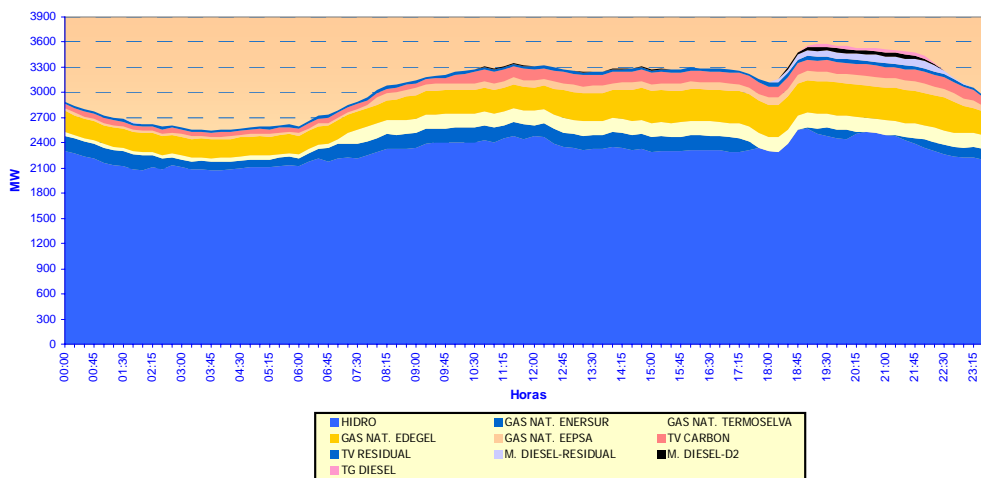
<sup>(4)</sup> La DOCOES con carta COES-SINAC/D-1421-2006 de fecha 2006-12-10 aprobó el ingreso en operación comercial de la unidad TG11 de la central térmica Chilca 1 utilizando gas natural a partir de las 00:00 horas del día 2006-12-11.

<sup>(6)</sup> Etevensa con su documento ETV-GG-157-2006, recibido el 26 de Mayo de 2006 informó al COES SINAC que a partir del 1 de Junio de 2006 entrará en vigencia la fusión de ETEVENSA con EDEGEL.

GRAFICO N° 2.9

DESPECHO PARA EL DIA DE MAXIMA DEMANDA DEL AÑO

(19 de diciembre 2006)



Factor de planta de las centrales del SEIN

El factor de planta mide el grado de utilización de la capacidad efectiva de una central eléctrica. En el Cuadro N°2.9 se presenta los factores de planta anual calculados para las centrales del SEIN correspondiente al año 2006. Asimismo, en el Gráfico N°2.10 se muestra el factor de planta anual del año 2006 y se muestra la evolución de los factores de planta para el período 1996 a 2006 se puede apreciar una alta utilización de las centrales Hidráulicas.

Se puede apreciar una alta utilización de las centrales hidráulicas.

CUADRO N° 2.9

FACTORES DE PLANTA ANUAL DE LAS CENTRALES DEL SEIN - 2006

Centrales	Energía (M W.h) 2006	P. Efect. (M W) 2006	Factor de planta 2006	Factor de planta 2005	Factor de planta 2004	Factor de planta 2003	Factor de planta 2002	Factor de planta 2001	Factor de planta 2000	Factor de planta 1999	Factor de planta 1998	Factor de planta 1997
<b>Hidroeléctricas</b>												
Arcata	35 648,78	5,05	60,39%	50,28%	62,43%	62,77%						
Aricota	37 833,93	34,90	12,38%	35,67%	31,48%	38,22%	33,08%	48,95%	35,69%	29,00%		
Cahua	284 018,49	43,11	75,20%	75,82%	73,77%	74,04%	72,00%	55,75%	73,15%	55,53%	45,73%	70,47%
Callahuanca	549 855,50	75,06	83,63%	83,15%	83,32%	91,65%	90,27%	91,67%	91,40%	85,76%	89,36%	76,75%
Cañon del Pato	1 482 285,44	263,49	64,22%	66,71%	62,65%	62,21%	62,48%	49,18%	50,48%	67,59%	65,34%	70,57%
Carhuauquero	538 589,23	95,02	64,71%	57,37%	71,17%	69,74%	72,87%	71,33%	59,19%	71,04%	74,56%	66,25%
Charcani	988 519,94	171,06	65,97%	44,42%	57,68%	57,24%	55,64%	73,02%	62,44%			
Chimay	894 241,86	150,90	67,65%	60,47%	70,96%	62,48%	56,96%	54,83%	32,08%			
Gallito Ciego	152 315,33	38,15	45,58%	39,57%	19,24%	40,89%	50,26%	61,62%	57,52%	53,62%		
Herca	0,00	0,00	0,00%	0,00%	46,00%	70,63%	97,47%	93,32%	92,28%	94,00%		
Huampani	227 238,60	30,18	85,96%	88,55%	80,83%	92,52%	89,86%	90,00%	90,59%	83,93%	81,06%	76,58%
Huanchor	132 925,50	19,63	77,29%	82,37%	75,90%	84,10%	55,16%					
Huinco	992 519,82	247,34	45,81%	46,93%	39,76%	54,07%	49,87%	54,01%	50,56%	42,99%	45,25%	34,72%
Machupicchu	740 373,32	85,79	98,52%	99,55%	95,60%	94,88%	85,87%	62,04%				
Malpaso	209 668,47	48,02	49,84%	42,25%	31,89%	61,93%	52,02%	57,58%	58,84%	48,03%	56,14%	43,80%
Mantaro	5 532 247,47	650,48	97,09%	89,79%	89,73%	96,66%	93,52%	94,04%	93,77%	92,27%	95,44%	88,18%
Matucana	841 416,66	128,58	74,70%	72,76%	66,44%	75,89%	73,73%	76,22%	79,02%	71,63%	78,56%	64,61%
Moyopampa	521 577,02	64,70	92,02%	94,05%	91,44%	95,22%	93,95%	93,31%	95,70%	92,68%	96,26%	75,07%
Oroya-Pachachaca	116 945,04	19,13	69,79%	69,59%	52,72%	56,38%	57,81%	69,49%	71,87%	61,65%	57,89%	99,83%
Paríac	25 027,55	4,49	63,60%	77,83%	65,97%	63,09%	68,77%	59,17%				
Restitución	1 756 409,75	215,36	93,10%	87,18%	87,40%	94,73%	90,71%	92,55%	90,80%	90,72%	89,89%	81,93%
San Gaban	769 481,85	113,10	77,67%	76,20%	79,67%	73,96%	78,22%	74,31%	57,54%	44,00%		
Santa Rosa	6 505,36	1,02	72,81%									
Yanango	213 535,99	42,61	47,58%		55,09%	54,20%	64,07%	57,50%	49,97%			
Yaupi	782 556,93	104,93	85,14%	81,91%	89,65%	85,96%	92,25%	88,19%	84,18%	85,09%	86,57%	82,38%
Yuncan	838 972,40	136,76	70,03%	60,60%								
<b>Termoeléctricas</b>												
Bellavista	695,73	3,35	2,37%	3,12%	1,28%	0,38%	0,31%	0,24%	1,75%	30,00%		
Calana	8 921,89	25,51	3,99%	38,62%	47,97%	27,52%	15,45%	19,84%	44,60%			
Chilca	89 493,53	174,28	6,04%									
Chilina	26 131,48	43,21	6,90%	6,68%	12,42%	4,86%	2,30%	1,94%	16,35%	82,00%		
Chimbote	7 713,19	42,85	2,05%	0,18%	0,64%	0,08%	0,01%	0,17%	0,02%	0,28%	0,39%	0,26%
Dolorespata	322,01	11,83	0,31%	0,05%	0,13%	0,03%	0,01%	0,27%	1,01%			

Continua ...

FACTORES DE PLANTA ANUAL DE LAS CENTRALES DEL SEIN - 2006

Centrales	Energía (MWh) 2006	P. Efect. (MW) 2006	Factor de planta 2006	Factor de planta 2005	Factor de planta 2004	Factor de planta 2003	Factor de planta 2002	Factor de planta 2001	Factor de planta 2000	Factor de planta 1999	Factor de planta 1998	Factor de planta 1997
GD Chiclayo Oeste	25 381,75	24,10	12,02%	9,36%	24,63%	4,18%	3,13%	0,79%	2,35%	2,59%	6,40%	38,10%
GD Pacasmayo	5 868,47	17,66	3,79%	3,11%	12,23%	8,15%	6,81%	3,97%	5,45%	7,63%		
GD Paíta	4 042,87	8,75	5,28%	4,23%	6,77%	1,08%	0,85%	0,74%	0,60%	0,73%	2,17%	40,50%
Piura	32 423,24	21,84	16,95%	12,97%	26,82%	6,35%	3,63%	1,37%	3,05%	3,41%	6,67%	42,77%
GD Sullana	6 645,79	10,66	7,12%	5,07%	14,88%	2,37%	2,41%	0,91%	1,16%	0,78%	2,40%	49,88%
Ilo Catkato	829,50	3,18	2,98%	5,23%	2,57%	0,55%	0,16%	0,89%	7,30%	39,00%		
Ilo TG	8 689,39	69,54	1,43%	0,45%	0,42%	0,03%	0,08%	1,78%	8,40%			
Ilo TV2	95 683,40	23,20	47,09%	60,70%	65,84%	45,48%	23,91%	11,81%	23,93%	60,00%		
Ilo TV3	226 176,94	71,69	36,02%	41,46%	34,67%	32,84%	22,70%	31,96%	63,07%	84,00%		
Ilo TV4	108 518,86	55,29	22,41%	12,66%	59,16%	40,16%	37,58%	23,79%	52,88%	75,00%		
Ilo2 TV1	880 977,34	141,83	70,91%	67,23%	80,40%	69,54%	68,26%	46,63%	56,78%			
Malacas	591 926,07	145,45	46,46%	41,42%	44,50%	31,68%	21,05%	23,55%	33,01%	49,16%	35,93%	77,61%
Mollendo Mirrlees	58 893,09	31,98	21,03%	28,41%	43,62%	12,84%	3,47%	4,00%	33,80%			
Mollendo TG1, TG2	8 710,71	73,20	1,36%	0,32%	0,24%	0,23%	0,14%	0,12%	0,54%			
Moquegua	0,00	0,00	0,00%	0,00%	6,72%	1,08%	0,39%	2,49%	2,58%	42,00%		
San Nicolás	105 941,96	65,74	23,92%	18,73%	11,44%	8,94%	4,80%	2,02%	0,20%	0,50%	20,83%	75,05%
San Rafael		0,00	0,00%	0,00%	0,00%	0,00%	0,07%	10,21%	32,92%	8,00%		
Taparachi	1 789,17	4,48	4,56%	4,88%	1,08%	5,68%	1,18%	0,36%	2,22%	25,00%		
TG Aguaytía	1 147 971,54	172,93	75,78%	89,22%	78,11%	60,97%	54,32%	32,59%	18,97%	22,65%	54,64%	
TG Piura	24 420,17	20,95	13,31%	8,26%	0,17%	0,02%	0,00%	0,09%	0,00%	0,10%	1,58%	0,72%
TG Trujillo	5 276,02	20,36	2,96%	0,11%	0,53%	0,12%	0,13%	0,22%	0,15%	0,29%	0,95%	1,27%
TG Santa Rosa UTI	200 250,00	104,02	21,98%	0,76%	2,99%	0,54%	0,38%	0,64%	1,14%	2,35%	2,10%	5,03%
TG Ventanilla GN	1 538 952,52	315,32	55,72%	0,20%	35,55%	0,21%	0,33%	0,32%	0,07%	0,73%	6,60%	17,51%
TG Ventanilla GN CC	228 498,66	457,00	44,15%									
TG Santa Rosa WTG - Gas	534 779,23	123,30	49,51%	38,78%	21,08%	1,09%	0,53%	0,88%	0,97%	2,56%	0,39%	33,14%
Tintaya	0,00	0,00	0,00%	0,00%	0,97%	1,19%	0,18%	0,76%	4,80%			
Trupal		0,00	0,00%	0,00%	0,21%	0,22%	0,00%	0,00%	0,08%	80,00%		
Tumbes MAK1, MAK2	42 377,94	18,14	26,66%	31,92%	22,43%	17,51%	12,91%	16,62%				
Yarinacocha	73 767,31	24,98	22,47%	22,07%	34,15%	18,17%						

Nota:

La potencia efectiva de las unidades consideradas para la C.T. Malacas es la correspondiente a la operación con Gas Natural y Gas con inyección de agua. La potencia efectiva considerada para la C.T. Ventanilla es la correspondiente a la operación sin inyección de agua. Desde octubre 2004 opera con Gas Natural.

GRAFICO N° 2.10  
CENTRALES ELÉCTRICAS DEL SEIN (2006)  
Factor de Planta Anual de Centrales

